

Hallo, liebe Schachkinder,

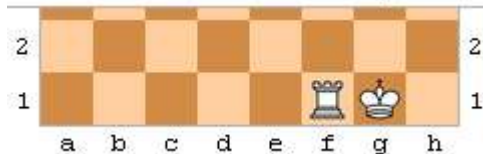
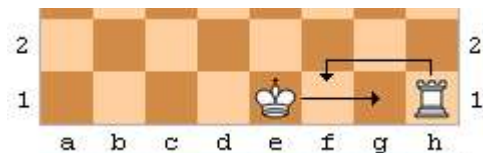
heute schauen wir uns die 3. goldene Eröffnungsregel an:

3. Königssicherheit

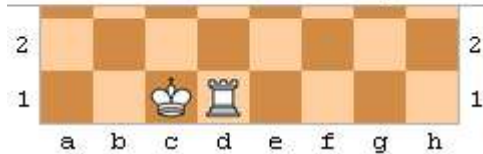
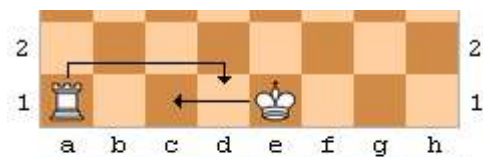
Der König ist keine besonders starke Angriffsfigur und dennoch drückt er dem Spiel den Stempel auf. Schließlich besiegelt das Schachmatt auf den König das Ende der Partie. Im Mittelalter war es ähnlich: Könige waren selten an der Front im Einsatz – wie im Schach. Ihre Bedeutung im Hintergrund war aber immens.

Ein Ziel der Eröffnung besteht deshalb darin, seinen Monarchen in Sicherheit zu bringen. Meistens geschieht dies mit Hilfe der Rochade. In der Ecke fühlt sich der König meistens sicherer als in der Mitte. Dies geht Hand in Hand mit Regel Nummer 1, da die Rochade die Entwicklung der Leichtfiguren zwischen Turm und König verlangt.

Die Anfänger spielen oftmals ohne die Rochade und der Feind kommt dann von allen Seiten. Der arme König!



Die lange Rochade



Die kurze Rochade

Ich wünsche Euch ein schönes Wochenende und bleibt gesund!

Es grüßt Euch

Michael Apitzsch

Taktik Matt in 1 Zug

Nach der Methode von Paul Gaffron



10. Schwarz am Zug



13. Schwarz am Zug



16. Schwarz am Zug



11. Schwarz am Zug



14. Schwarz am Zug



17. Schwarz am Zug



12. Schwarz am Zug



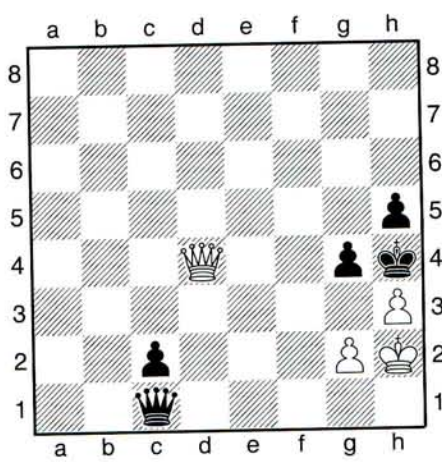
15. Schwarz am Zug



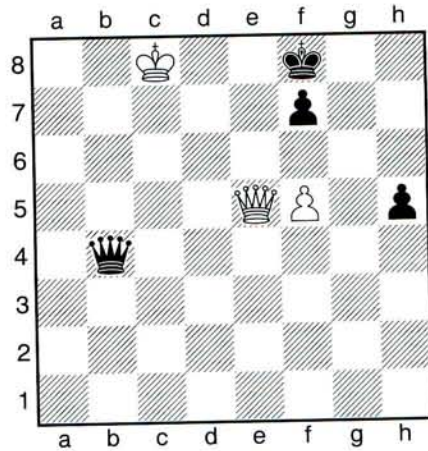
18. Schwarz am Zug

Taktik Matt in 2 Zügen

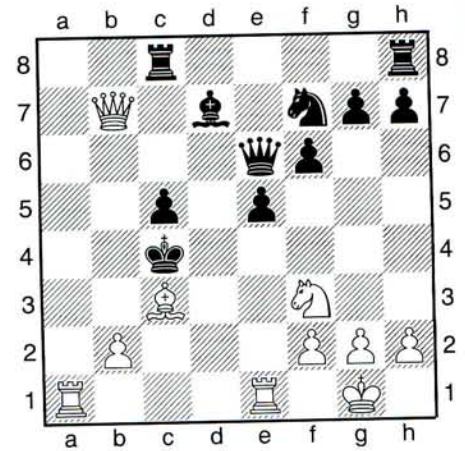
Nach der Methode von Paul Gaffron



10. Weiß am Zug

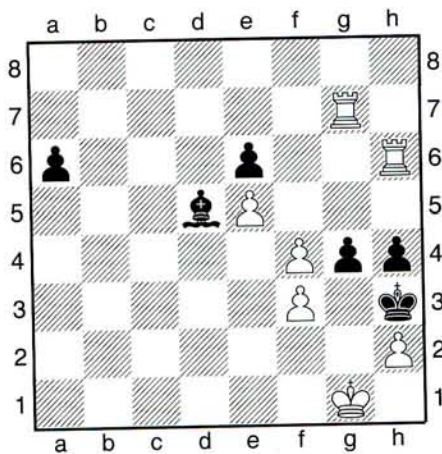


13. Weiß am Zug

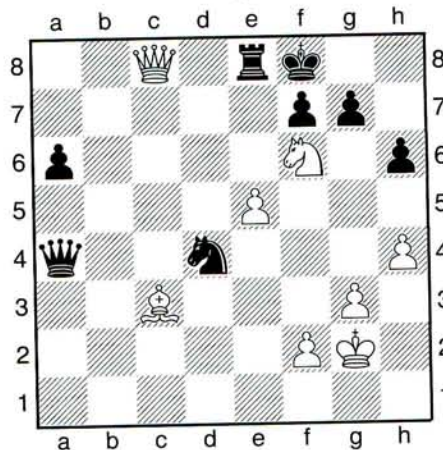


16. Weiß am Zug

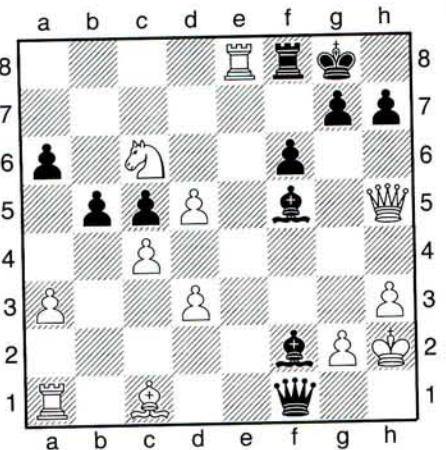
Titeldiagramm



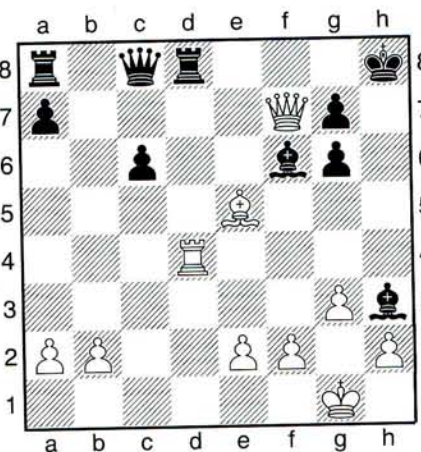
11. Weiß am Zug



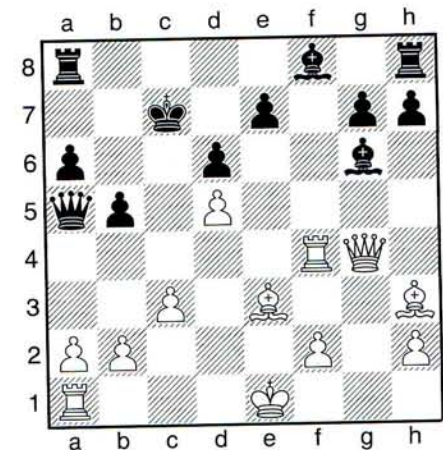
14. Weiß am Zug



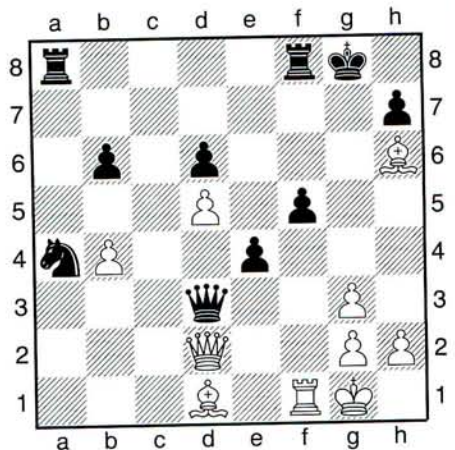
17. Weiß am Zug



12. Weiß am Zug



15. Weiß am Zug



18. Weiß am Zug



Was ist der beste Verteidigungszug um die Mattdrohung abzuwehren?

Aufgabe 7)

1



Weiß am Zug:

Aufgabe 8)

1



Weiß am Zug:

Aufgabe 9)

3



Weiß am Zug:

Aufgabe 10)

1



Weiß am Zug:

Aufgabe 11)

2



Weiß am Zug:

Aufgabe 12)

1



Weiß am Zug:

Aufgabe 13)

1



Weiß am Zug:

Aufgabe 14)

2



Weiß am Zug:

Aufgabe 15)

1



Weiß am Zug: