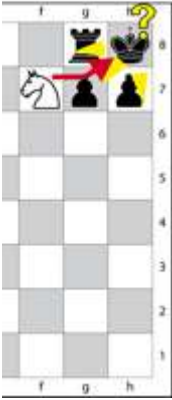


Hallo, liebe Schachkinder,  
im Anhang könnt Ihr das "Erstickte Matt" sehen.

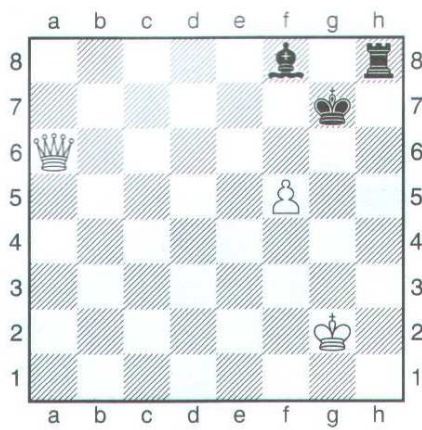


*Der schwarze König hat keine freien Felder, der Schach bietende Springer auf f7 setzt zugleich **Matt**. Ein qualvolles Matt für den König!*

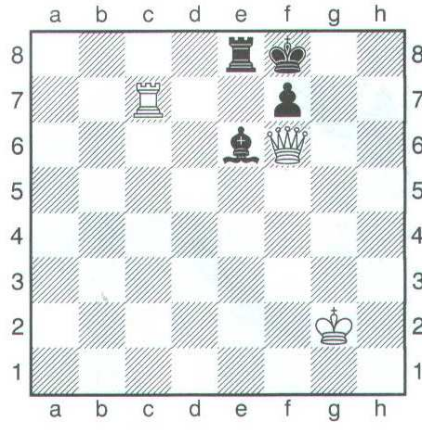
Denkt daran, nur der Springer kann solch ein Matt erreichen, da er über die Figuren ziehen kann.

Ja, der Springer ist eine gefährliche Schachfigur (sein liebstes Werkzeug oder Waffe ist die "Springergabel").

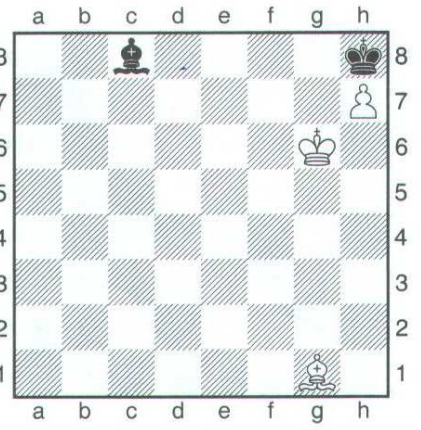
Er ist auch meine Lieblingsfigur.



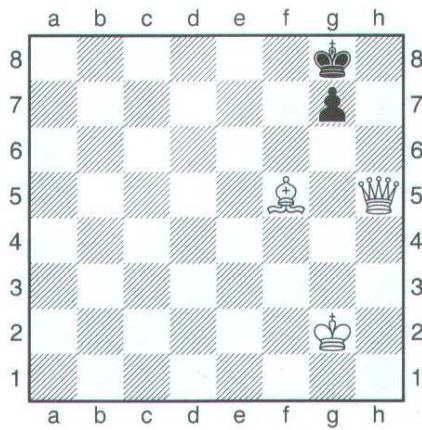
1. Weiß am Zug



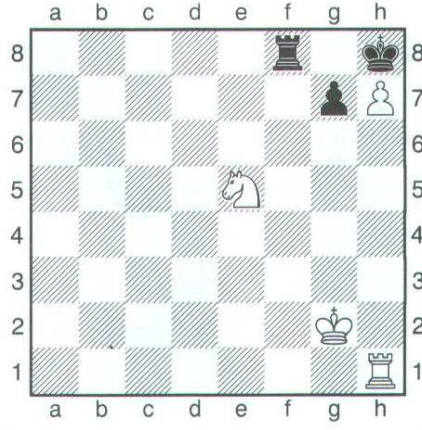
4. Weiß am Zug



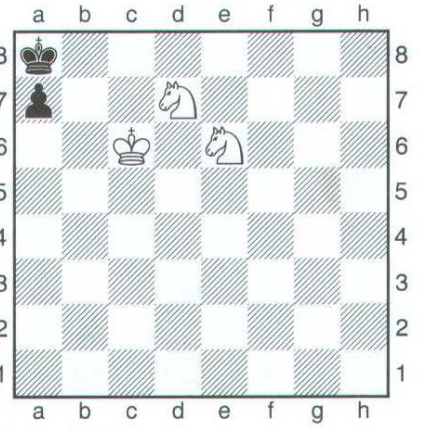
7. Weiß am Zug



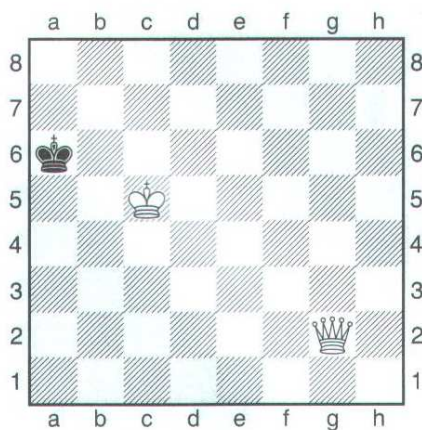
2. Weiß am Zug



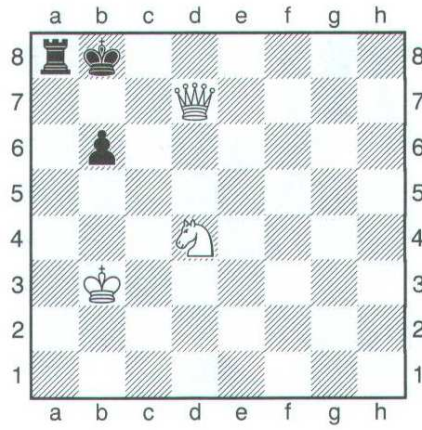
5. Weiß am Zug



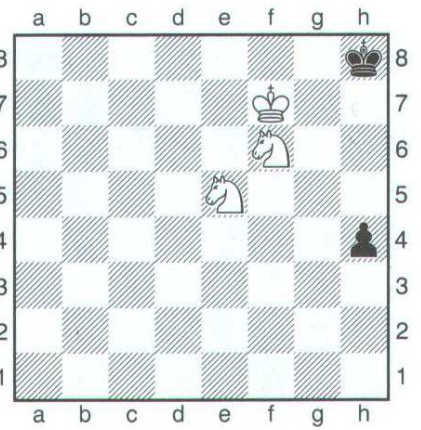
8. Weiß am Zug



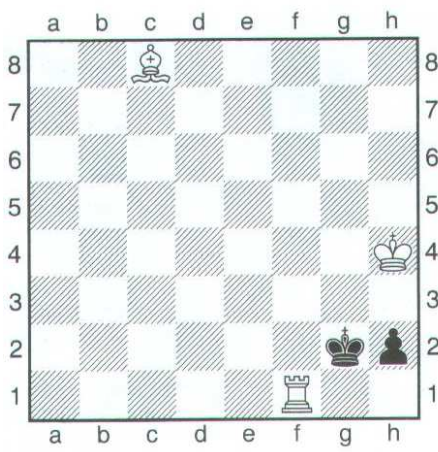
3. Weiß am Zug



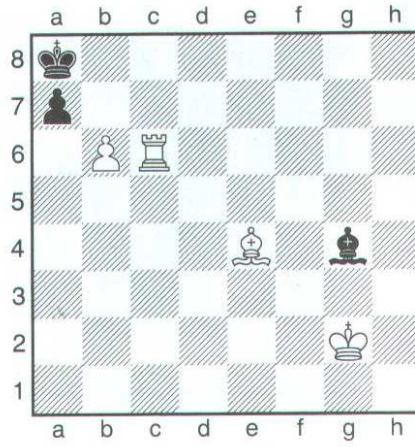
6. Weiß am Zug



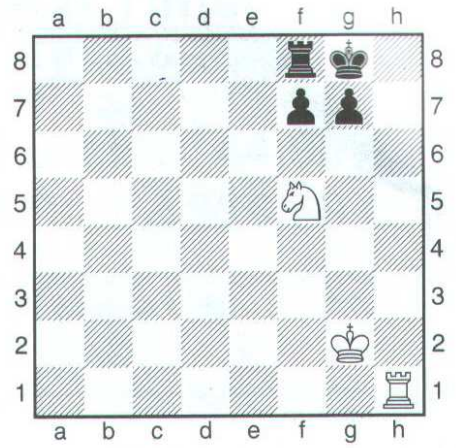
9. Weiß am Zug



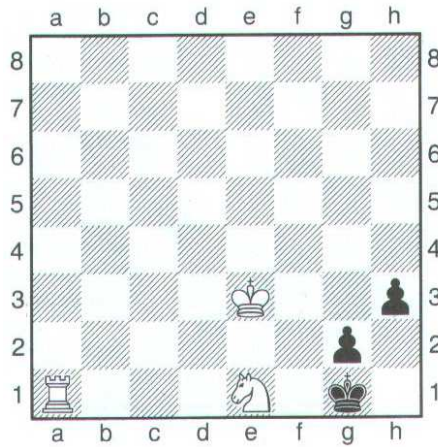
10. Weiß am Zug



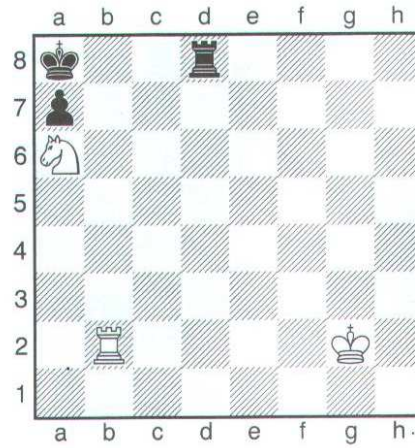
13. Weiß am Zug



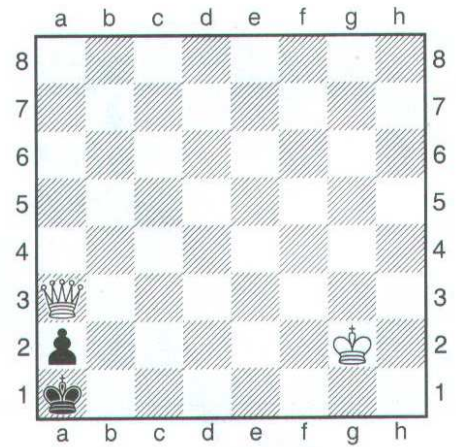
16. Weiß am Zug



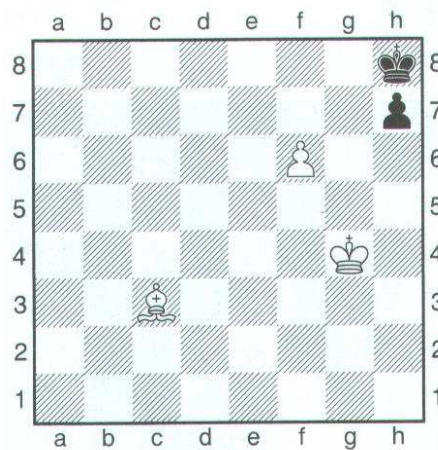
11. Weiß am Zug



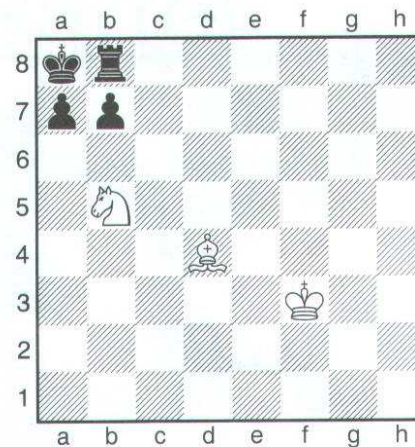
14. Weiß am Zug



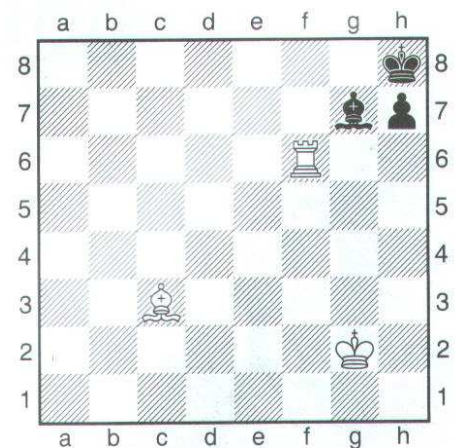
17. Weiß am Zug



12. Weiß am Zug



15. Weiß am Zug



18. Weiß am Zug

# Taktik Matt in 2 Zügen

Nach der Methode von Paul Gaffron



10. Weiß am Zug



13. Weiß am Zug



16. Weiß am Zug



11. Weiß am Zug



14. Weiß am Zug



17. Weiß am Zug



12. Weiß am Zug



15. Weiß am Zug



18. Weiß am Zug

Lösungen auf Seite 3



Setze einen Springer (S) und einen Turm (T) ein, damit ein ersticktes Matt entsteht!

Beispiel:



Beispiel: Trage die richtigen Felder neben den Figuren ein



Aufgabe 7)

4



Wie entsteht ein ersticktes Matt?



Aufgabe 8)

4



Wie entsteht ein ersticktes Matt?



Aufgabe 9)

4



Wie entsteht ein ersticktes Matt?



Aufgabe 10)

4



Wie entsteht ein ersticktes Matt?



Aufgabe 11)

4



Wie entsteht ein ersticktes Matt?

