

"You couldn't have waited
'til after the game?"

Hallo, liebe Schachkinder,

Über Grünfeld:

Meister Grünfeld ist das lebende Variantenlexikon!

Die meisten seiner Erfolge verdankt er seinem ungeheuren Buchwissen, das ganz einzig dasteht.

Mit zunehmendem Alter ist er

immer friedlicher gestimmt. Scherzhaft wird gesagt: „Mit Grünfeld kann jeder remisieren; wer aber gegen ihn gewinnen will, verliert!“

Josef Krejcik

Ernst Grünfeld

Schachspieler



Beschreibung

Ernst Franz Grünfeld war ein Schachgroßmeister aus Österreich. Er führte eine bedeutende Schacheröffnung, die nach ihm benannte Grünfeld-Indische Verteidigung, in die Turnierpraxis ein.

[Wikipedia](#)

Geboren: 21. November 1893, [Österreich](#)

Gestorben: 3. April 1962, [Wien, Österreich](#)

Die Grünfeld - Verteidigung:

1.Zug d2-d4; Sg8-f6 2.c2-c4; g7-g6 3.Sb1-c3; **d7-d5(!)** 4.c4:d5; Sf6:d5 5. e2-e4; Sd5:c3 6.b2:c3
7;c7-c5

Schwarz lässt die Bildung eines starken Bauernzentrums zu, um es dann mit Figuren und Bauern anzugreifen.

Eine schlaue Idee!

Diese Eröffnung wird heute noch in den Turniersälen gespielt!



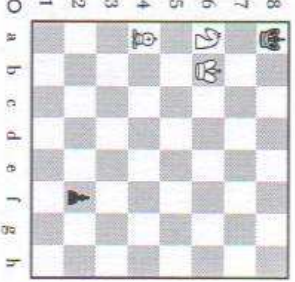
Es grüßt Euch

Michael Apitzsch

1. Weiß zieht und gewinnt



4. Weiß zieht und gewinnt



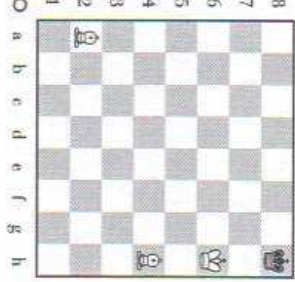
7. Weiß zieht und gewinnt



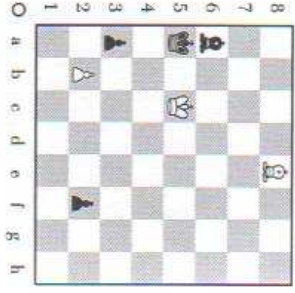
2. Weiß zieht und gewinnt



5. Weiß zieht und gewinnt



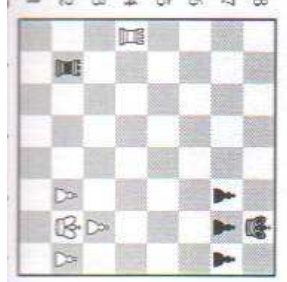
8. Weiß zieht und gewinnt



3. Weiß zieht und gewinnt



6. Weiß zieht und gewinnt

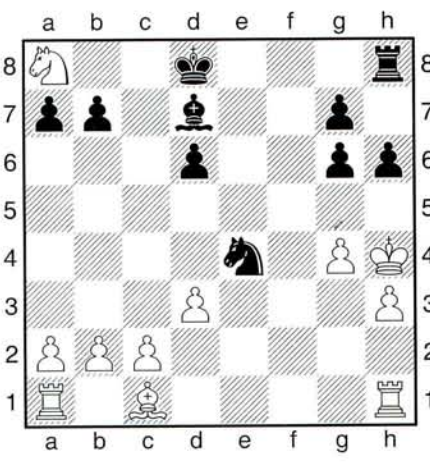


9. Weiß zieht und gewinnt

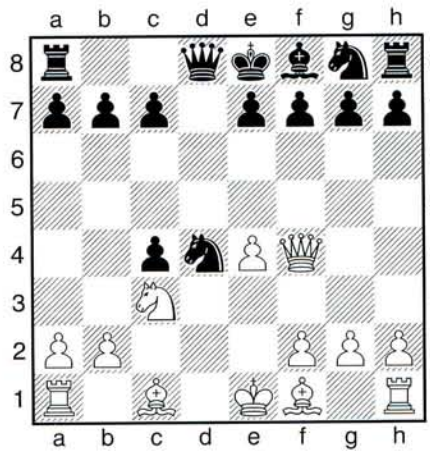


Taktik Matt in 2 Zügen

Nach der Methode von Paul Gaffron

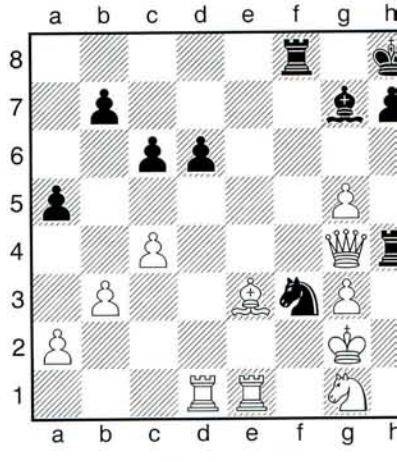


10. Schwarz am Zug

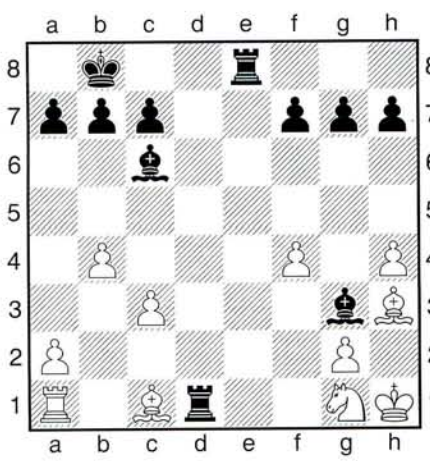


13. Schwarz am Zug

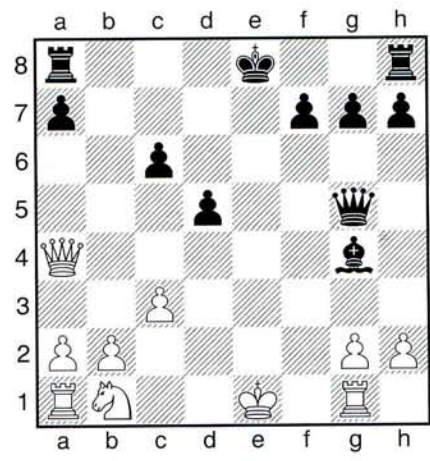
Titeldiagramm



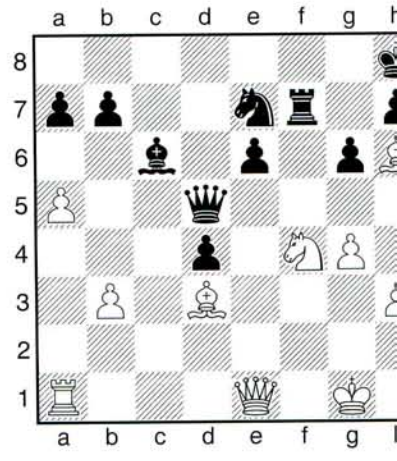
16. Schwarz am Zug



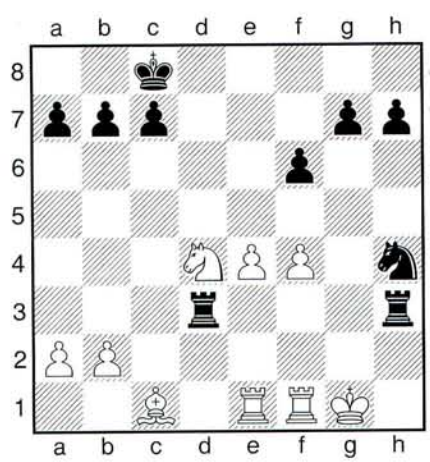
11. Schwarz am Zug



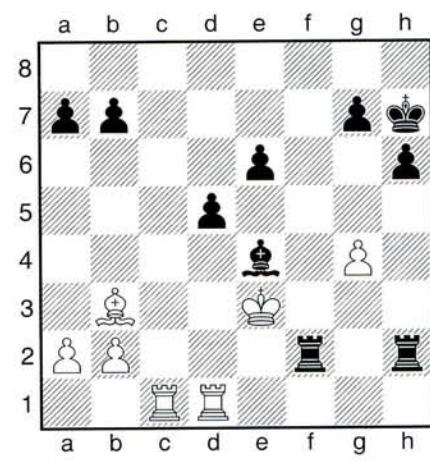
14. Schwarz am Zug



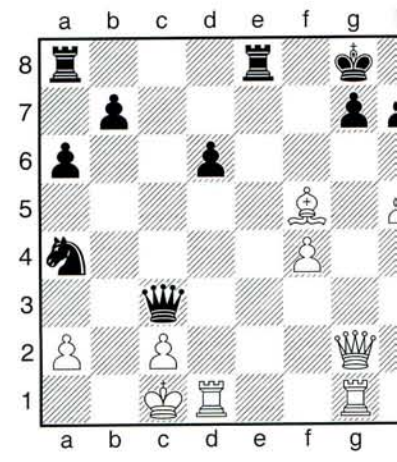
17. Schwarz am Zug



12. Schwarz am Zug



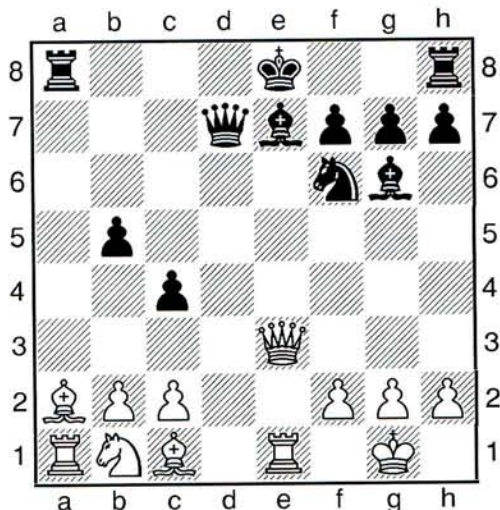
15. Schwarz am Zug



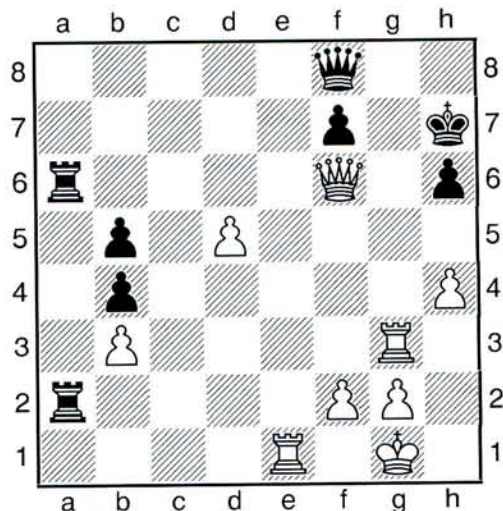
18. Schwarz am Zug

Lösungen auf Seite 33

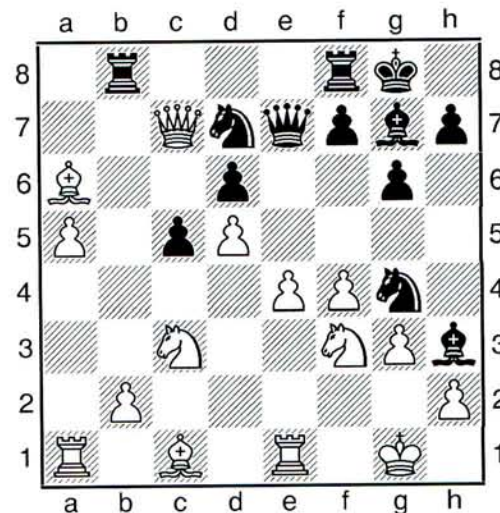
31



32

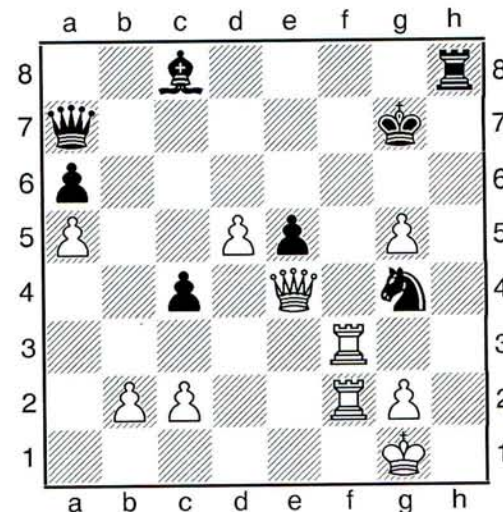


33



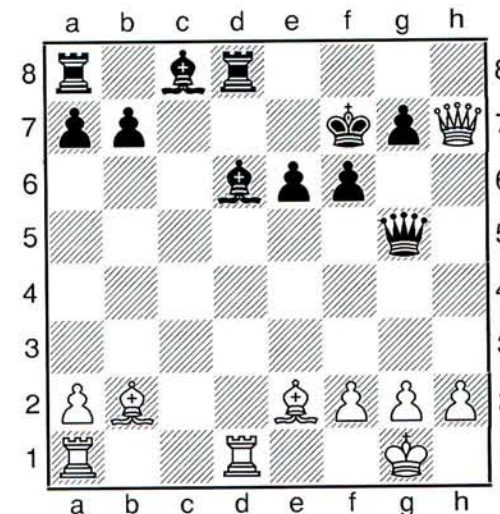
S

34



S

35



36

