



Hallo, liebe Schachkinder,

Schaut Euch mal dieses Video von der Deutschen Schulschachstiftung e.V. an.

<https://www.youtube.com/watch?v=fA57v59whqk>

Es gibt ein altes indisches Sprichwort: "Schach ist wie ein See, in dem eine Mücke schwimmen und ein Elefant ertrinken kann."

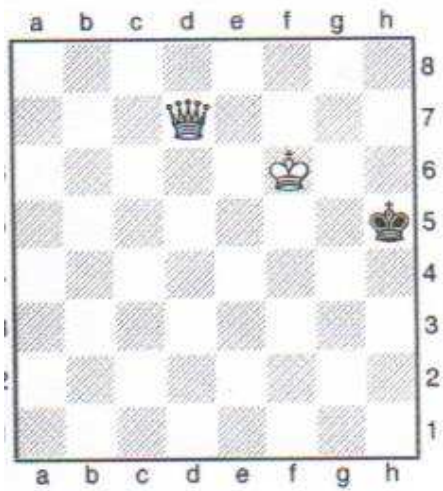
Frau Gasch hat mir dieses wunderbares Video zugeschickt.

Vielen Dank!

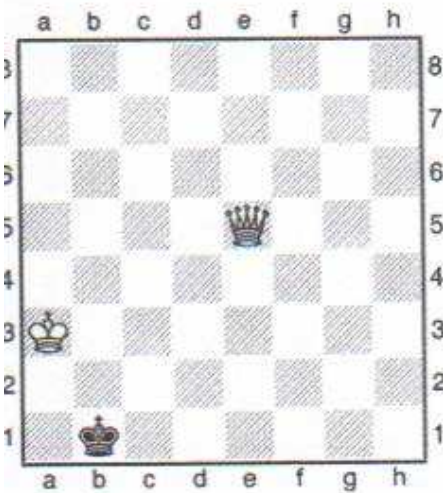
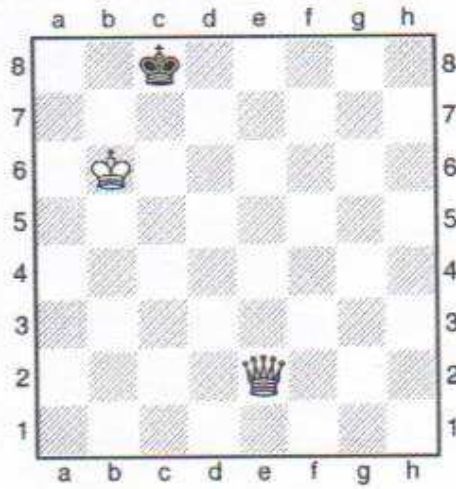
Also, ich nehme gerne Anregungen, Materialien oder Themen über Schach von Euch entgegen.



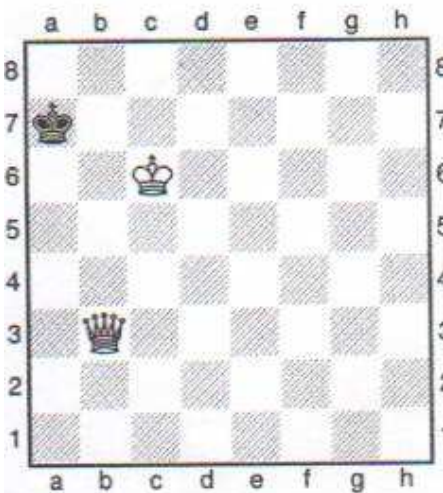
Taktik für Schulschach, Matt in 1 Zug



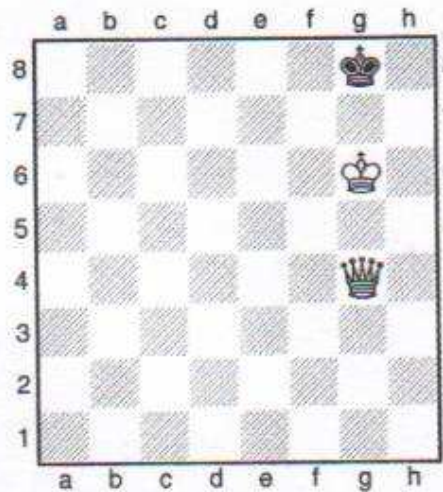
26



28



30



Taktik Matt in 2 Zügen

Nach der Methode von Paul Gaffron



1. Weiß am Zug



4. Weiß am Zug



7. Weiß am Zug



2. Weiß am Zug



5. Weiß am Zug



8. Weiß am Zug



3. Weiß am Zug



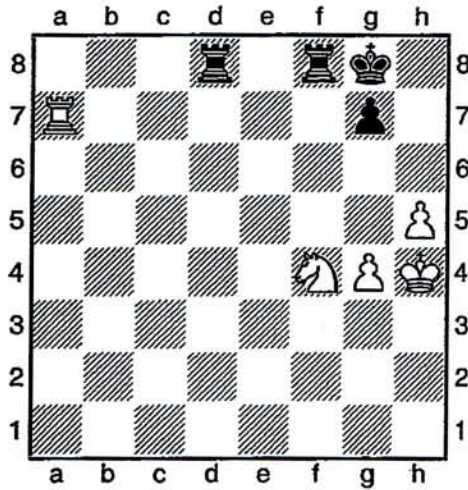
6. Weiß am Zug



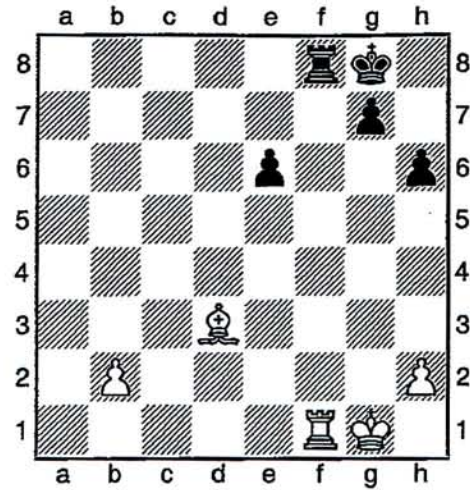
9. Weiß am Zug

Lösungen auf Seite 36

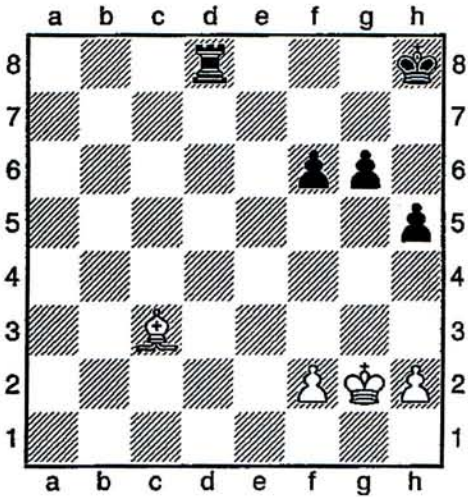
25



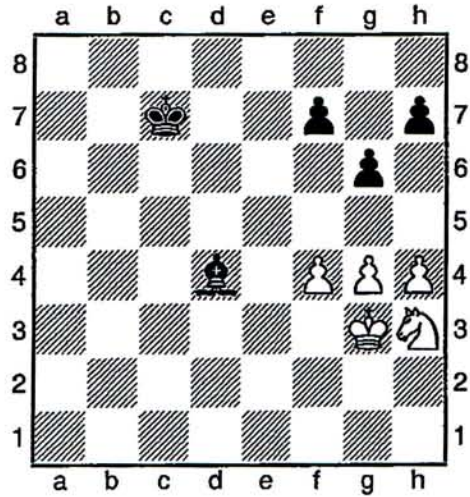
26



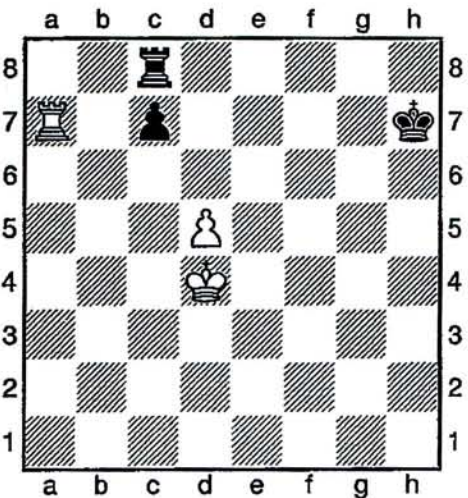
27



28



29



30

