

Hallo, liebe Schachkinder,

Das Riesenschachbrett (Aufgabe im Anhang) könnt Ihr Euch ausdrücken lassen und dann in Ruhe lösen.

Das macht viel Spaß!



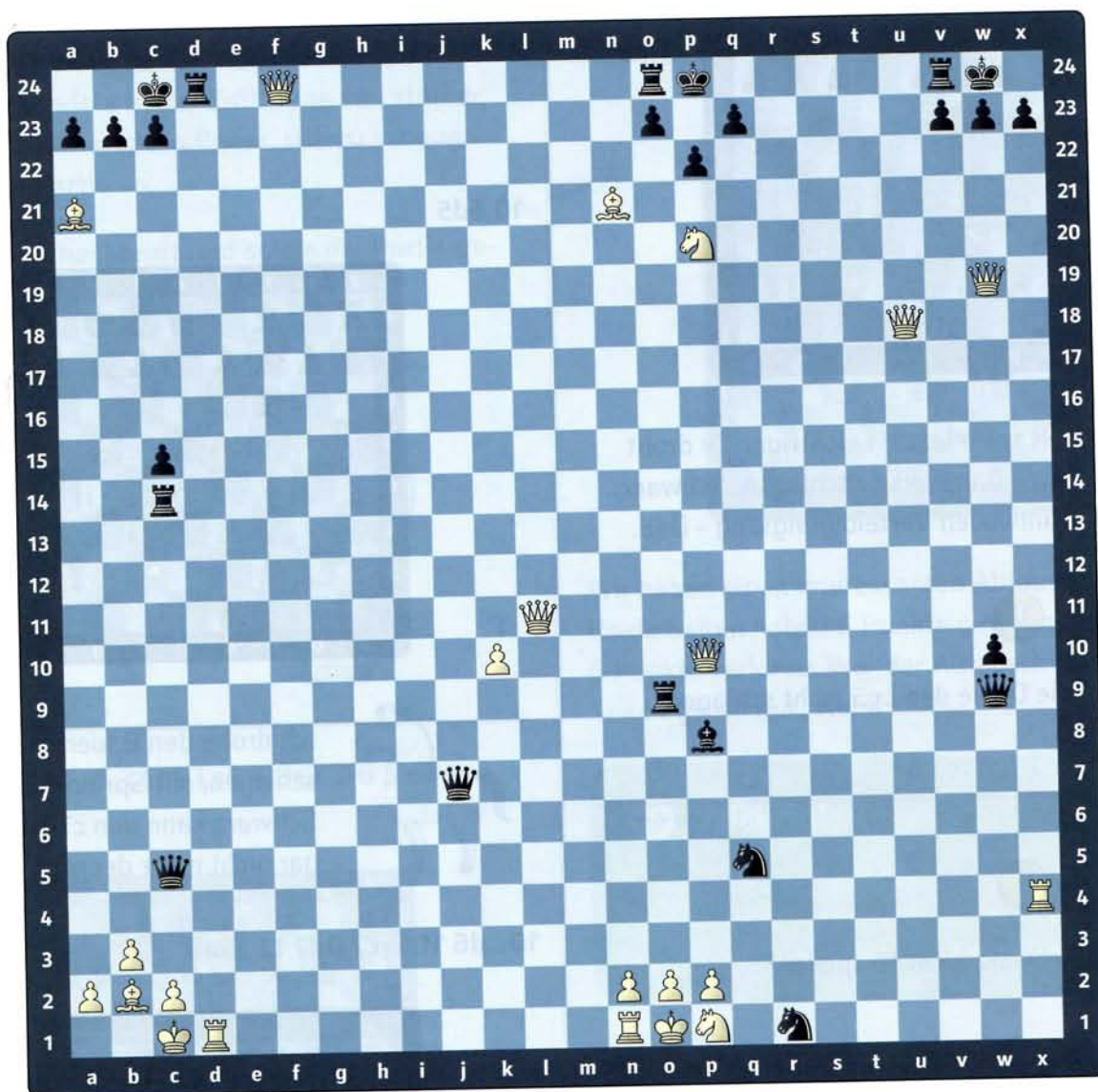
Garry war ein ganz starker Weltmeister!

Nun wünsche ich Euch ein schönes Wochenende.

Es grüßt Euch Michael Apitzsch



# RIESENSCHACHBRETT



### Finde die 10 Matt-in-1-Züge

Achte auf alle Figuren und schaue über das ganze Brett!  
Manche Figuren müssen einen langen Weg hinlegen!

### Setze den weißen König auf o1 matt!

- Matt 1: \_\_\_\_\_ # 1
- Matt 2: \_\_\_\_\_ # 1
- Matt 3: \_\_\_\_\_ # 1

### Setze den schwarzen König auf c24 matt!

- Matt 1: \_\_\_\_\_ # 1
- Matt 2: \_\_\_\_\_ # 1

### Setze den weißen König auf c1 matt!

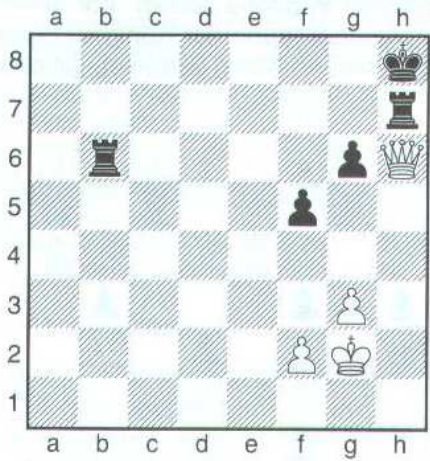
- Matt 1: \_\_\_\_\_ # 1

### Setze den schwarzen König auf p24 matt!

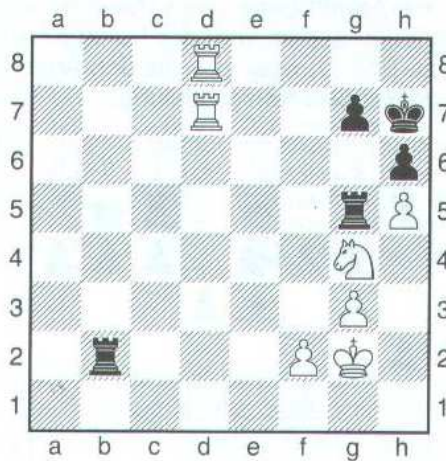
- Matt 1: \_\_\_\_\_ # 1
- Matt 2: \_\_\_\_\_ # 1

### Setze den schwarzen König auf w24 matt!

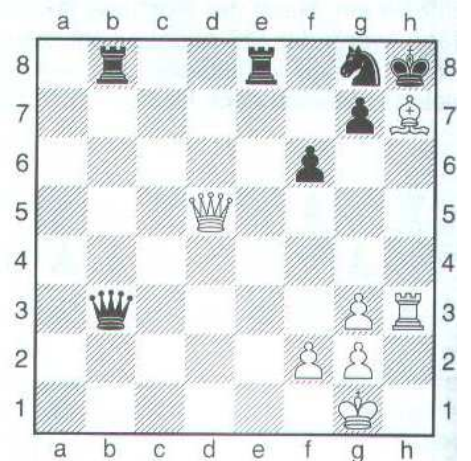
- Matt 1: \_\_\_\_\_ # 1
- Matt 2: \_\_\_\_\_ # 1



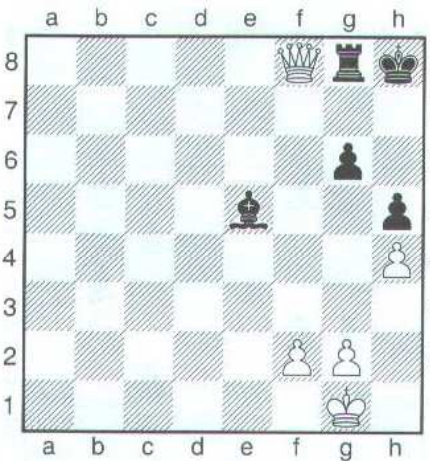
1. Weiß am Zug



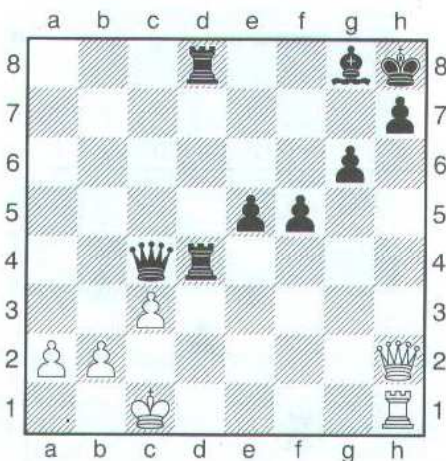
4. Weiß am Zug



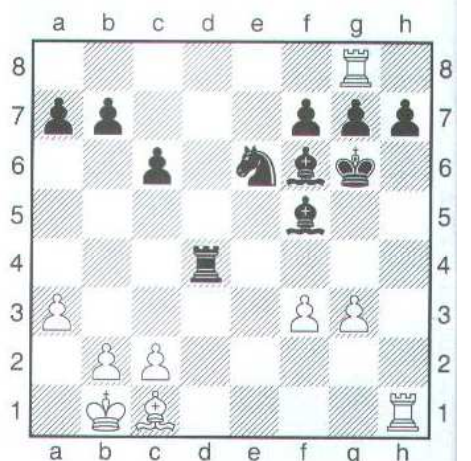
7. Weiß am Zug



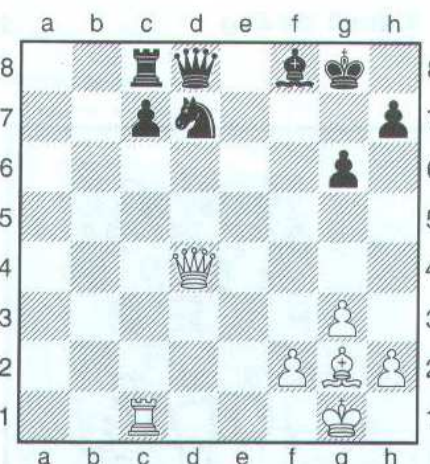
2. Weiß am Zug



5. Weiß am Zug



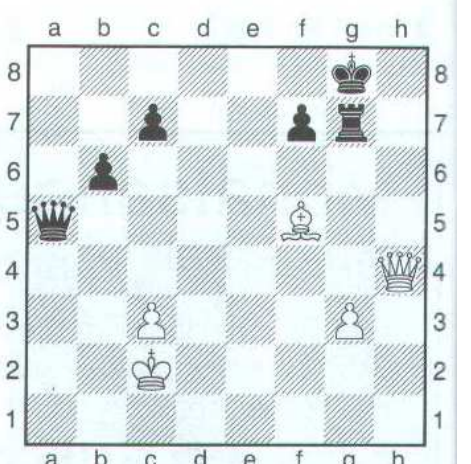
8. Weiß am Zug



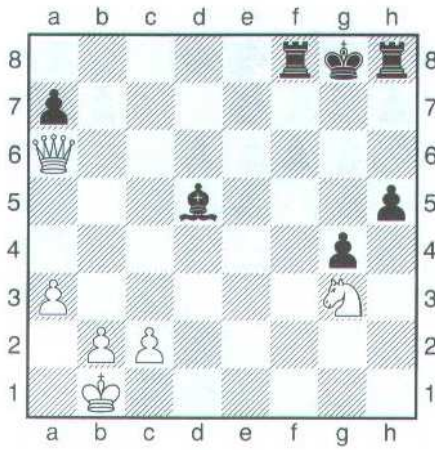
3. Weiß am Zug



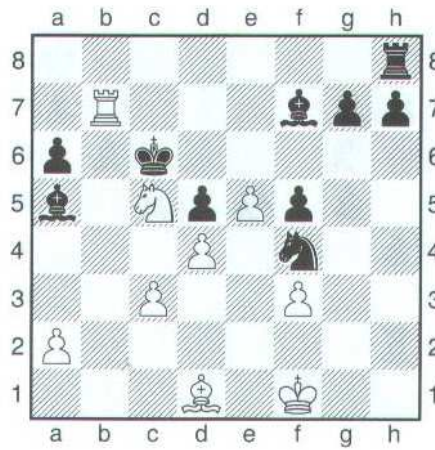
6. Weiß am Zug



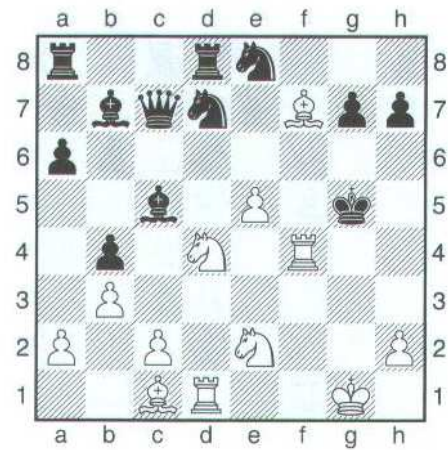
9. Weiß am Zug



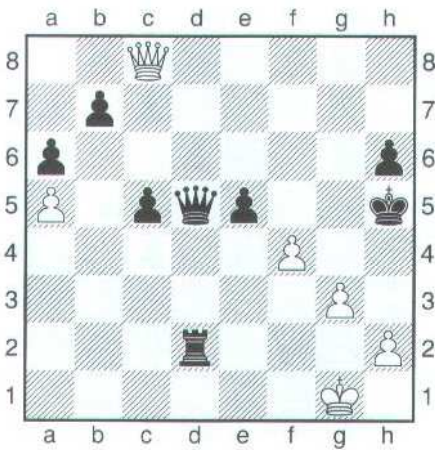
10. Weiß am Zug



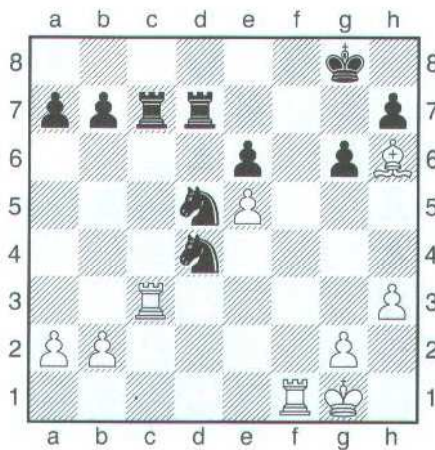
13. Weiß am Zug



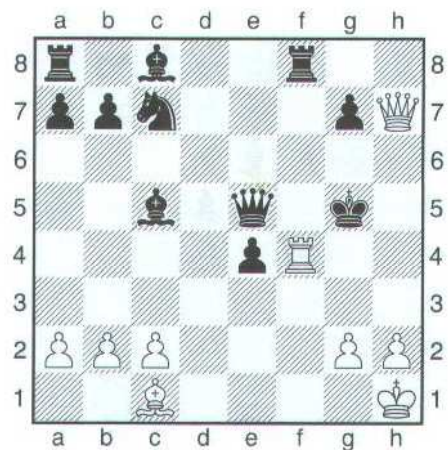
16. Weiß am Zug



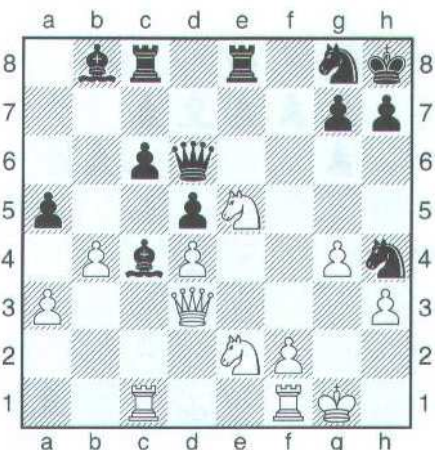
11. Weiß am Zug



14. Weiß am Zug



17. Weiß am Zug



12. Weiß am Zug



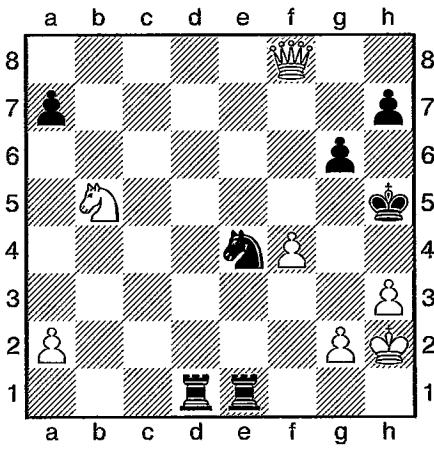
15. Weiß am Zug



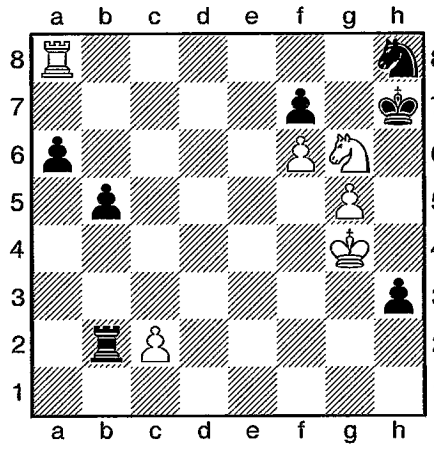
18. Weiß am Zug

# Taktik Matt in 2 Zügen

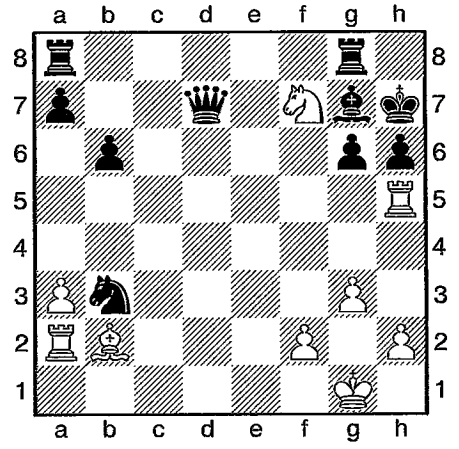
Nach der Methode von Paul Gaffron



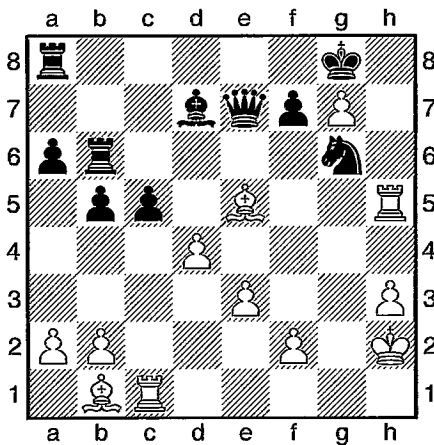
1. Weiß am Zug



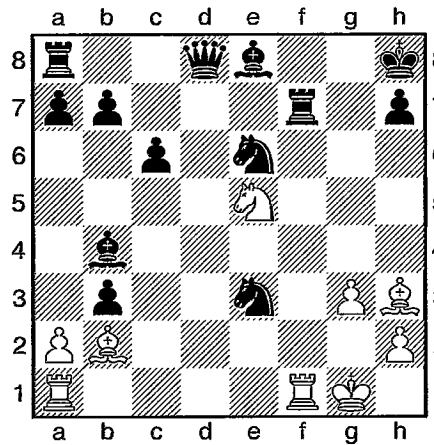
4. Weiß am Zug



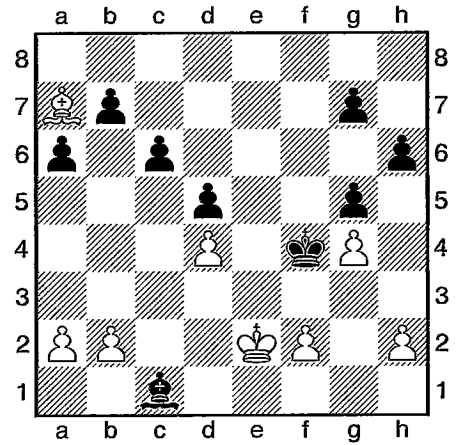
7. Weiß am Zug



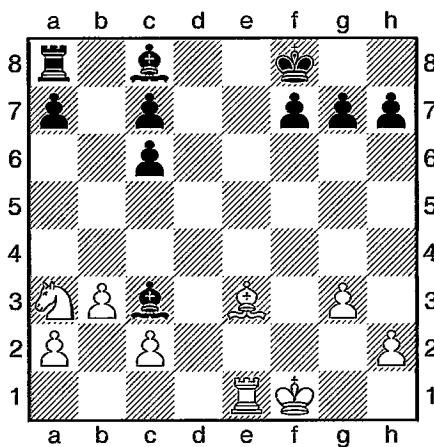
2. Weiß am Zug



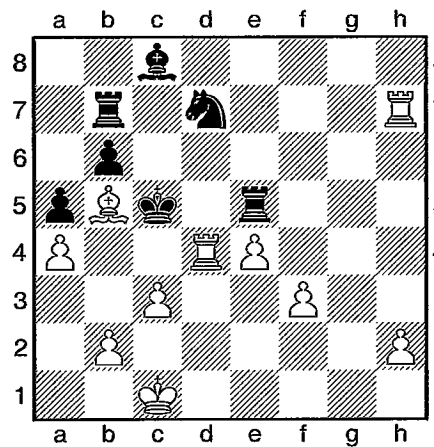
5. Weiß am Zug



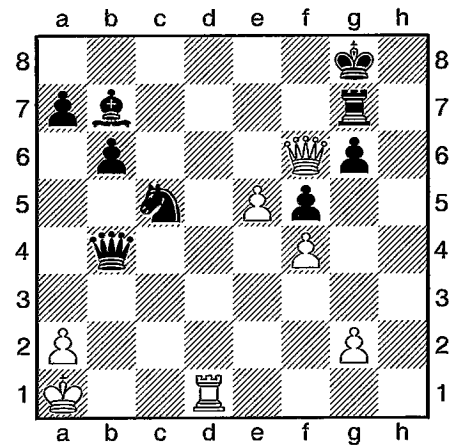
8. Weiß am Zug



3. Weiß am Zug



6. Weiß am Zug



9. Weiß am Zug

Lösungen auf Seite 32