



Hallo, liebe Schachkinder,

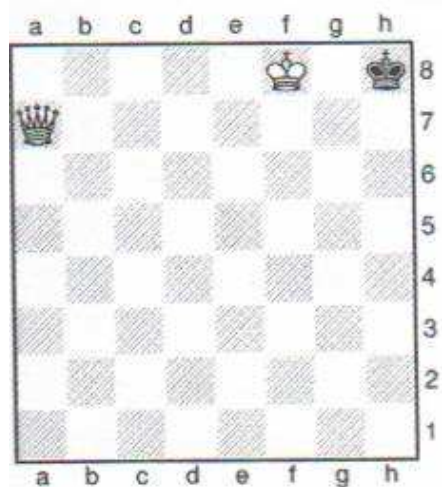
das Schachspiel gelangte auf verschiedenen Wegen von Indien nach Europa. Einer der ersten Kontakte dürfte über das [Oströmische Reich](#), besonders [Konstantinopel](#), erfolgt sein. In Russland, wo es seit Anfang des [8. Jahrhunderts](#) gespielt wird, gelangte das Schachspiel im 9. Jahrhundert nach Spanien.

Als ältester deutscher Club gilt die Berliner „Montagsgesellschaft“, 1749 gegründet, später auch [Montagsclub](#) genannt. Er hatte im Laufe der Zeit in verschiedenen Lokalen und Cafés seinen regelmäßigen Treffpunkt.

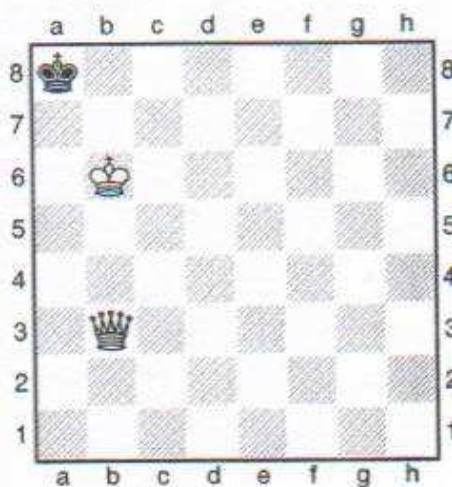


Es grüßt Euch Michael Apitzsch

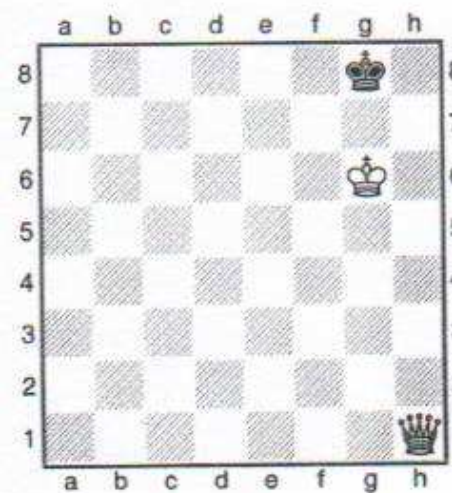
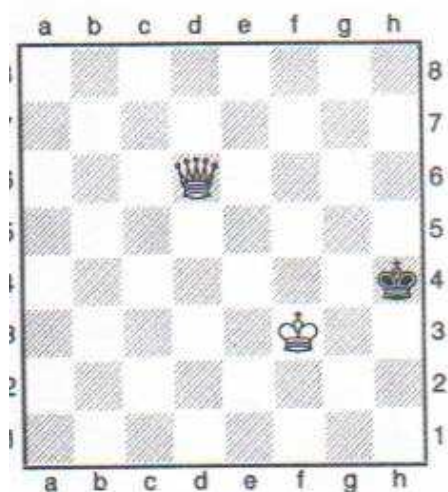
Taktik für Schulschach, Matt in 1 Zug



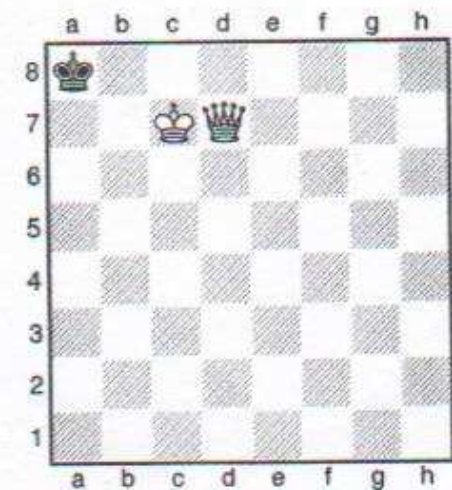
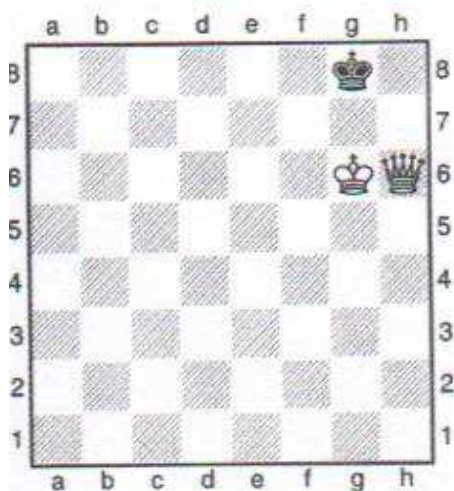
32



34



36



Taktik Matt in 2 Zügen

Nach der Methode von Paul Gaffron



10. Weiß am Zug



13. Weiß am Zug



16. Weiß am Zug



11. Weiß am Zug



14. Weiß am Zug



17. Weiß am Zug



12. Weiß am Zug

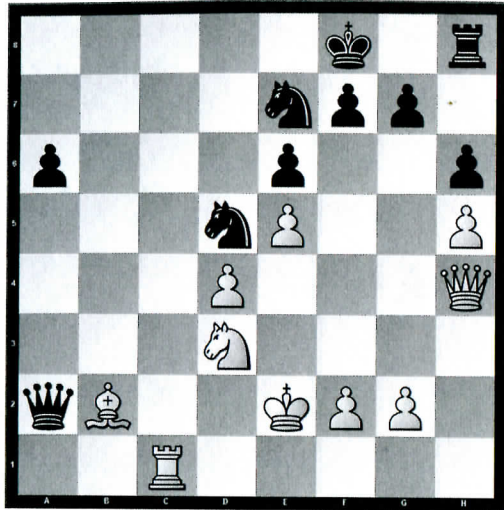


15. Weiß am Zug



18. Weiß am Zug

Aufgabe 35

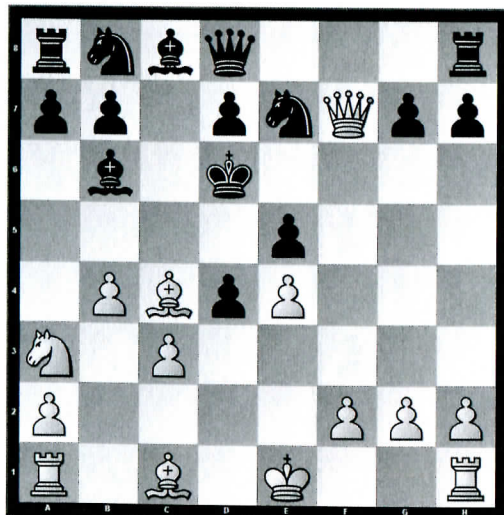


Schwierigkeitsgrad:
ELO 1347

Weiß am Zug!

Polgar, Judit -
Bareev, Evgeny
Moscow Kremlin Stars rapid

Aufgabe 36

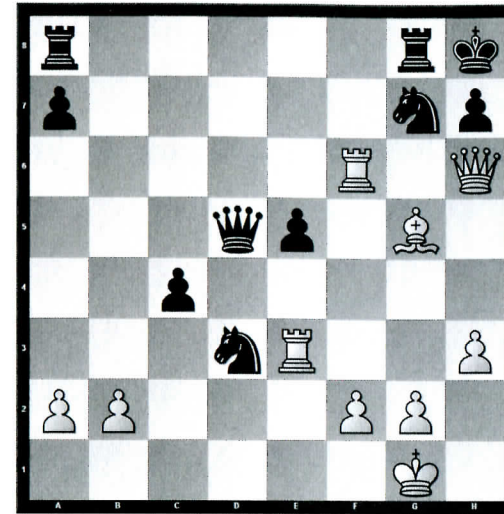


Schwierigkeitsgrad:
ELO 1347

Weiß am Zug!

Aseselin -
MacGregor
corr.

Aufgabe 37

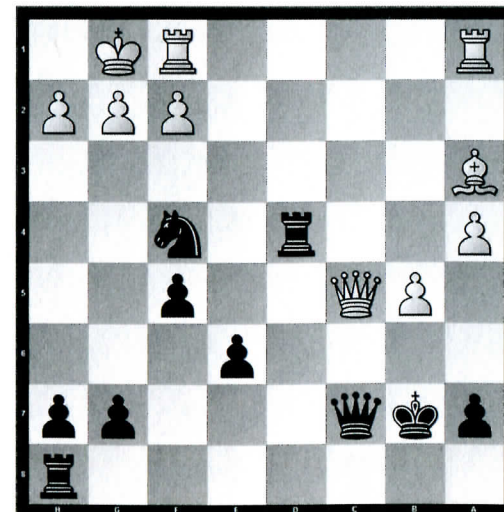


Schwierigkeitsgrad:
ELO 1356

Weiß am Zug!

Kasparov, Garry -
NNG
Internet blitz 5' 1998

Aufgabe 38



Schwierigkeitsgrad:
ELO 1360

Schwarz am Zug!

Meo, Sandro -
Giustolisi, Alberto Mario
Thomas Mann Memorial 1958