



Hallo, liebe Schachkinder,
neue Schachaufgaben warten auf Eure Lösungen.
Wie alt ist das Spiel Schach?
Etwa vor 2000 Jahren entstand das Spiel Schach.
Ich wünsche Euch ein schönes Wochenende.
Es grüßt Euch Michael Apitzsch



LINKS
Der
SCHACH
COOKIE



Schachbücher &
Schach-CD's
bei: **amazon.de**

Matt in zwei Zügen - 36 Kombis

Nach viel Eröffnung, Endspiel- und der Bauernstrategieklatsche kommt jetzt - am Ende des Juli (oder Anfang des August) wieder einmal die weniger reibungsintensive und deswegen allseits beliebte Mattkombination in's Programm. Haben Sie jüngst bei einem Turnier ein zweizügiges (oder gar einzügiges - schämen Sie sich!) Matt übersehen? (Ja, schluchz!) Dann habe ich mit den folgenden Dias die richtige Therapie!

Bevor ich Sie aber auf die Kolonnen von Zweizügern loslasse, zuerst ein paar Einzüger: Einzüger? Wie trivial! Na, dann lösen Sie sie doch gleich, aber vorsicht! Die Stellungen sind etwas... nun, ja... tricky!

MATT IN EINEM ZUG!



Weiß am Zug



Weiß am Zug



Weiß am Zug



Weiß am Zug



Schwarz am Zug



Weiß am Zug



Weiß am Zug



Weiß am Zug



Schwarz am Zug

Taktik Matt in 2 Zügen

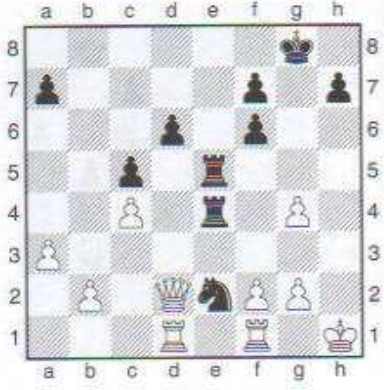
Nach der Methode von Paul Gaffron



10. Schwarz am Zug



13. Schwarz am Zug



16. Schwarz am Zug



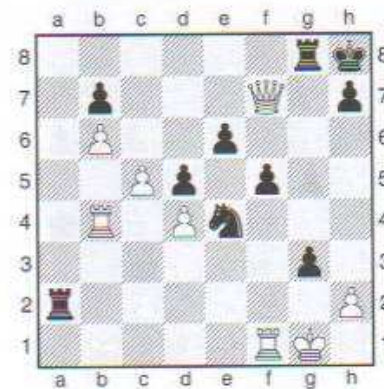
11. Schwarz am Zug



14. Schwarz am Zug



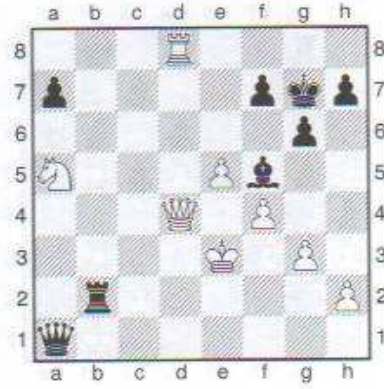
17. Schwarz am Zug



12. Schwarz am Zug

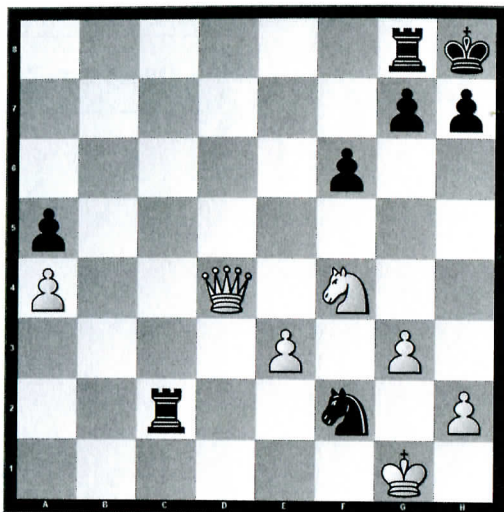


15. Schwarz am Zug



18. Schwarz am Zug

Aufgabe 31

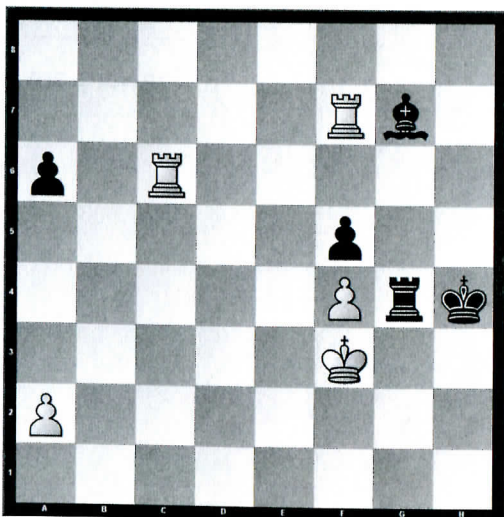


Schwierigkeitsgrad:
ELO 1312

Weiß am Zug!

Vaganian, Rafael -
Kortschnoj, Viktor
Moskau 1975

Aufgabe 32

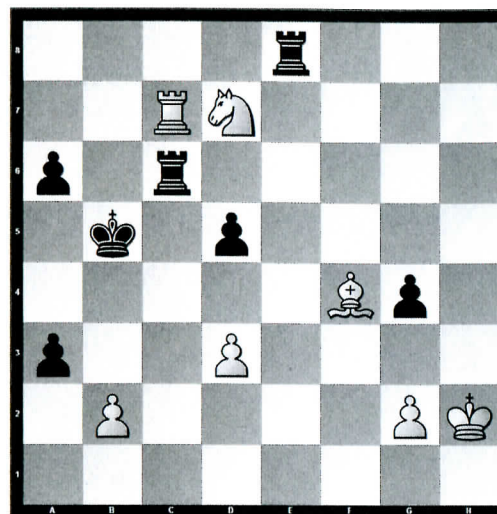


Schwierigkeitsgrad:
ELO 1331

Weiß am Zug!

Adianto, Utut -
Short, Nigel
Kasparov Chess 2000

Aufgabe 33

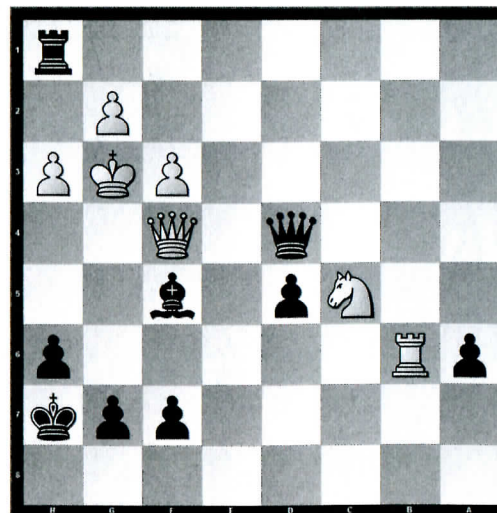


Schwierigkeitsgrad:
ELO 1335

Weiß am Zug!

Shen, Yang -
Rublevsky, Sergei
WchT 6th Beersheba 2005

Aufgabe 34



Schwierigkeitsgrad:
ELO 1346

Schwarz am Zug!

Burn, Amos -
Schlechter, Carl
Vienna Imperial Jubilee 1898