

Essenbefragung

NaSch-Elternrat, Dezember 2014

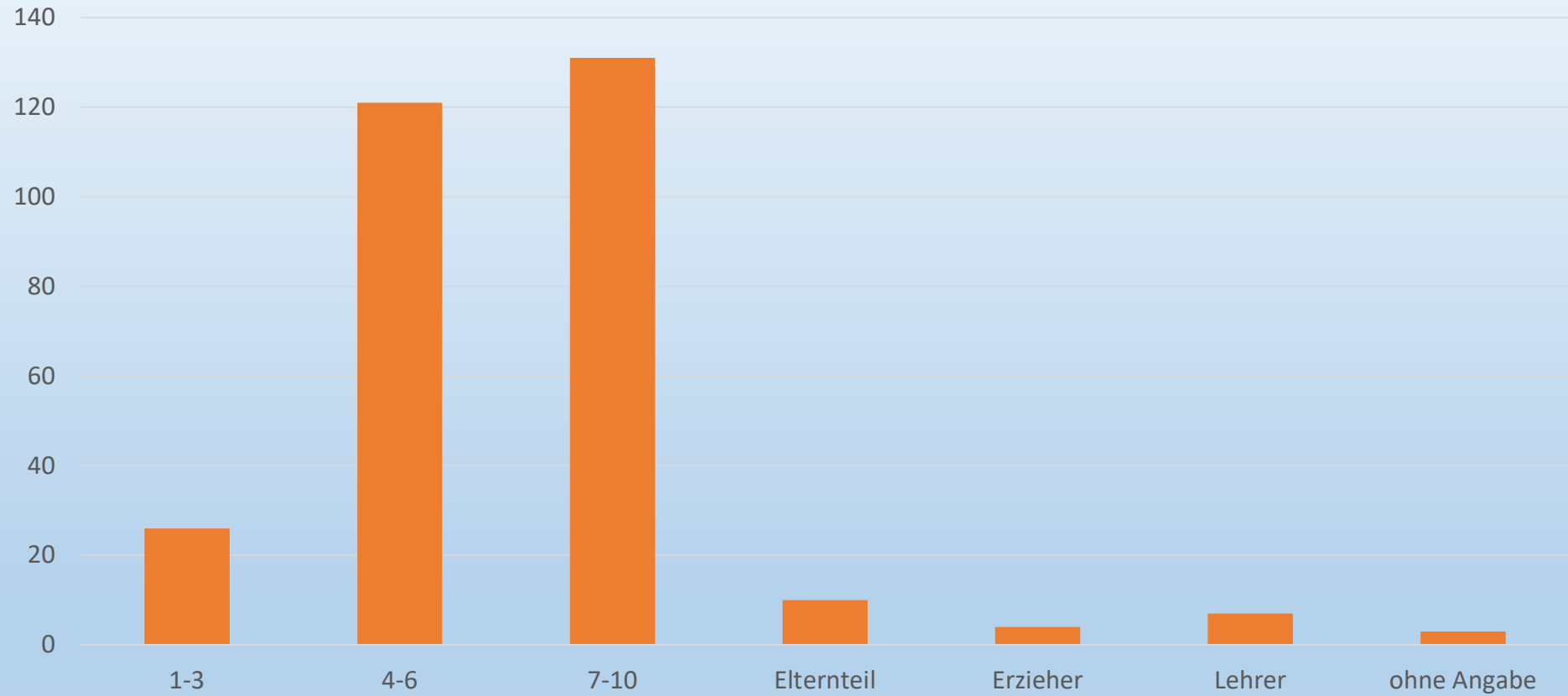
Ausgangssituation:

- seit 2 Jahren Leipzig Gourmet als Essenanbieter an der NaSch, Leipzig Gourmet beliefert aktuell 3 Schulen
- Vereinzelt Kritik zum Essen, Dauerthema Wartezeit
- Lt. Auskunft Leipzig Gourmet zwischen ca. 350 und 380 Portionen täglich (zum Vergleich bei Gfb zwischen 230 und 250 Portionen)
- Hauptessenzeit zwischen 12 und 13 Uhr

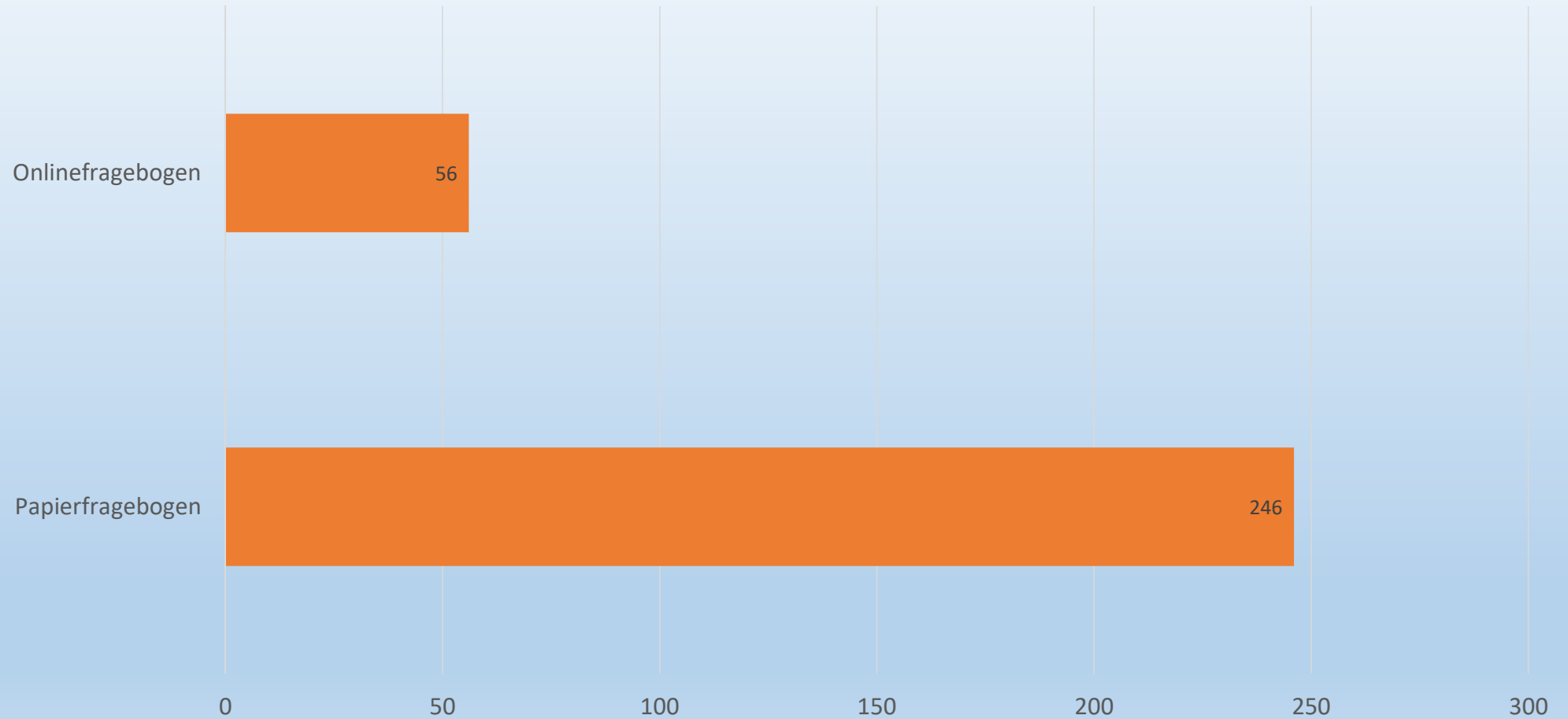
Vorgehensweise:

- Fragebogen erstellen
- Gespräch/Vorstellung Fragebogen und Absprache zur Vorhaben mit Leipzig Gourmet, Schulleitung, Schülerrat, Hort
- Befragung eine Woche
- Online für Eltern und Schüler 1-3, Erzieher
- Papierfragebogen Schüler 4-10 Klasse
- Auswertung
- Vorstellung der Ergebnisse Elternrat, Schulleitung, Schülerrat, Hort

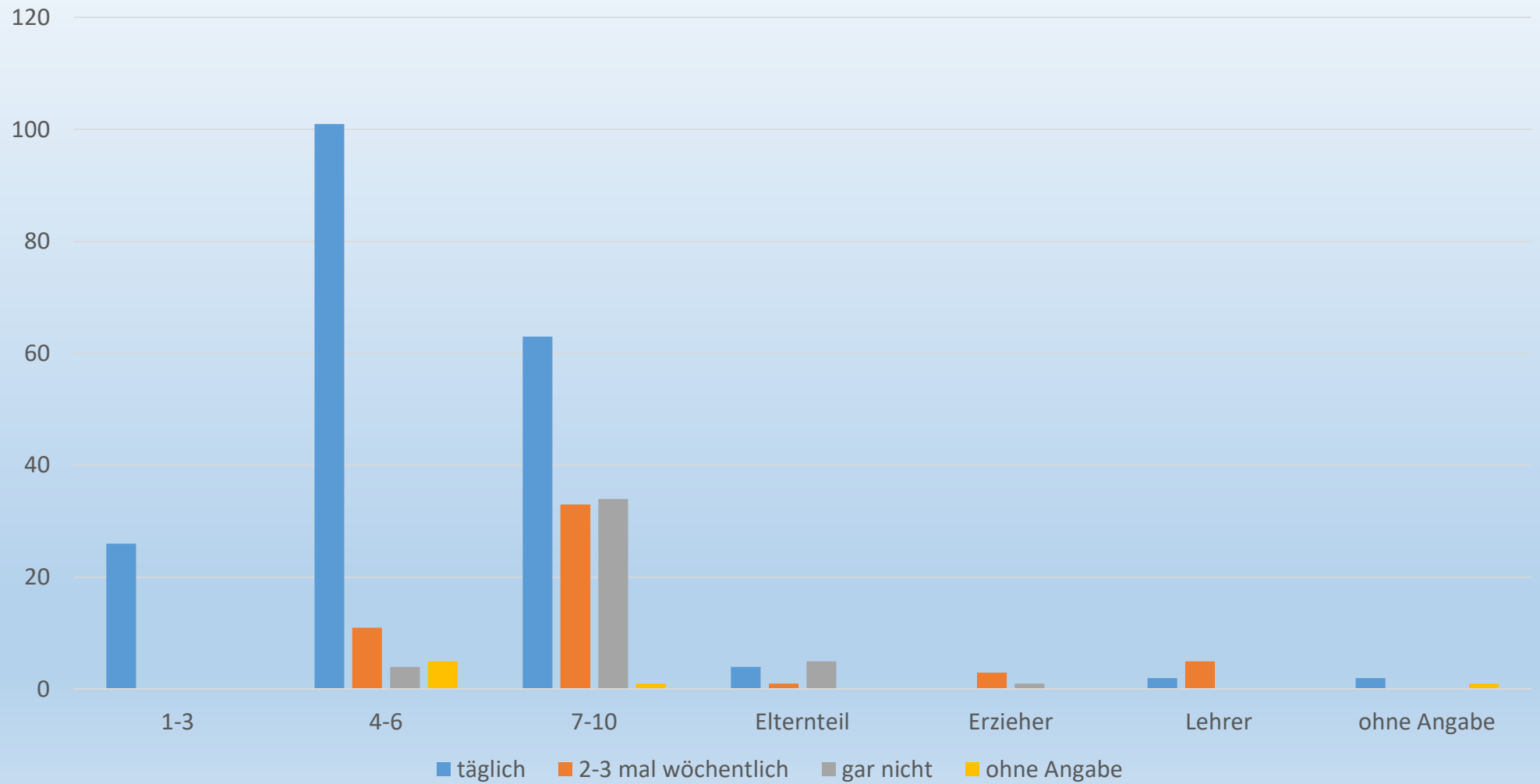
1. Gesamtbeteiligung an der Befragung



Papierfragebogen/Onlinefragebogen

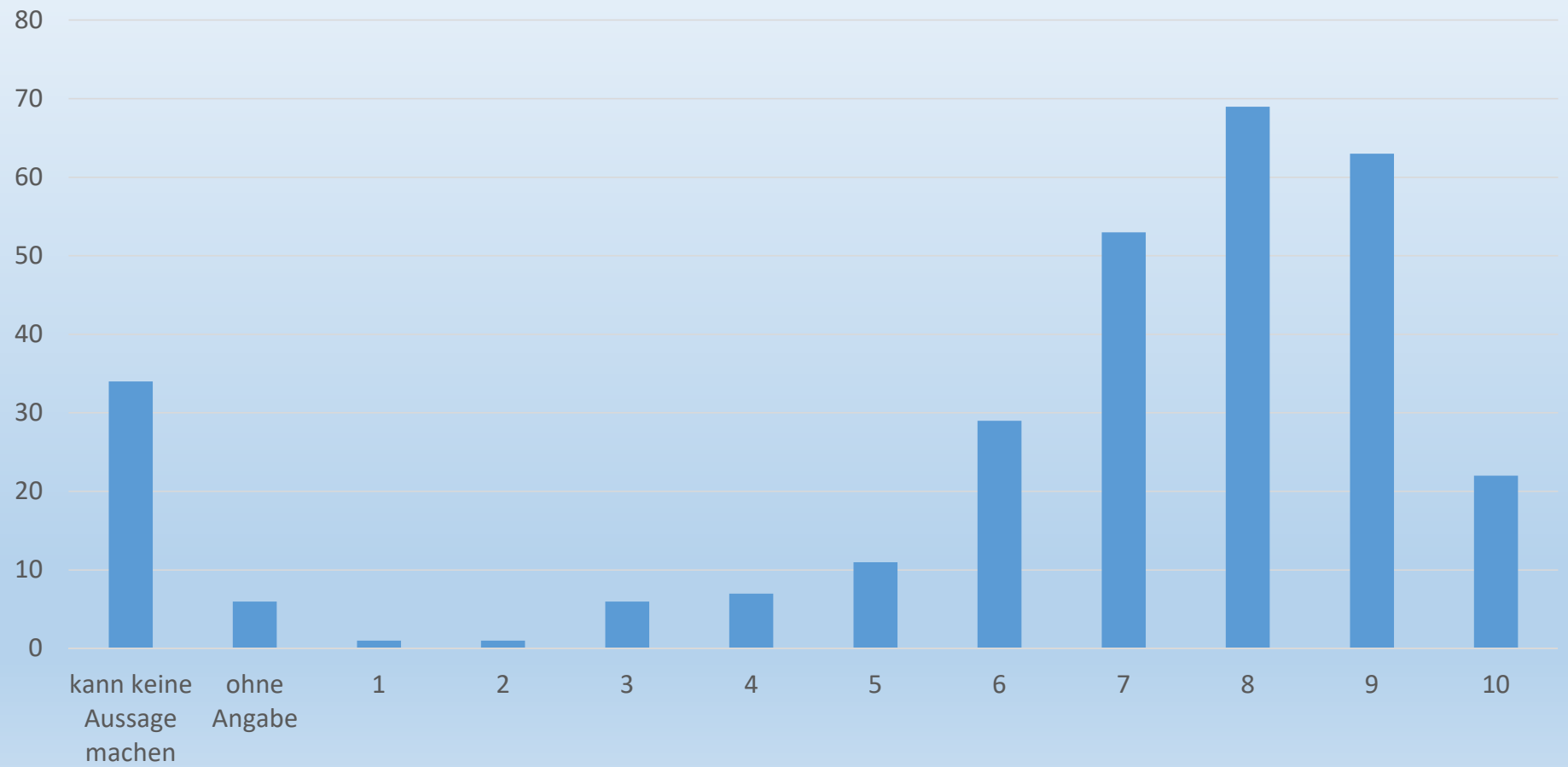


2. Ich esse... (Frage nach der Häufigkeit der Essenteilnahme)



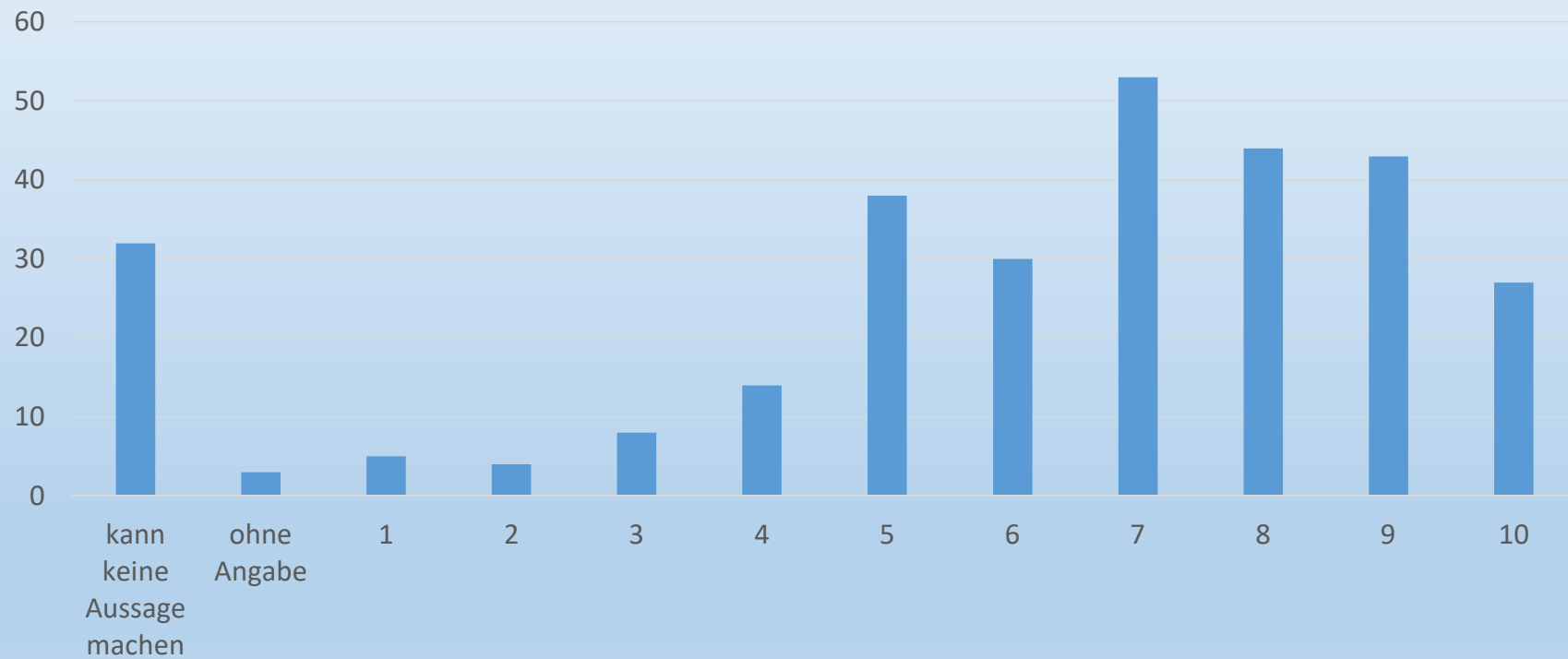
3. Wie zufrieden bist du? - Geschmack

Bewerte bitte folgende Kriterien auf einer Skala von 1-10
(1=überhaupt nicht zufrieden,10=sehr zufrieden)



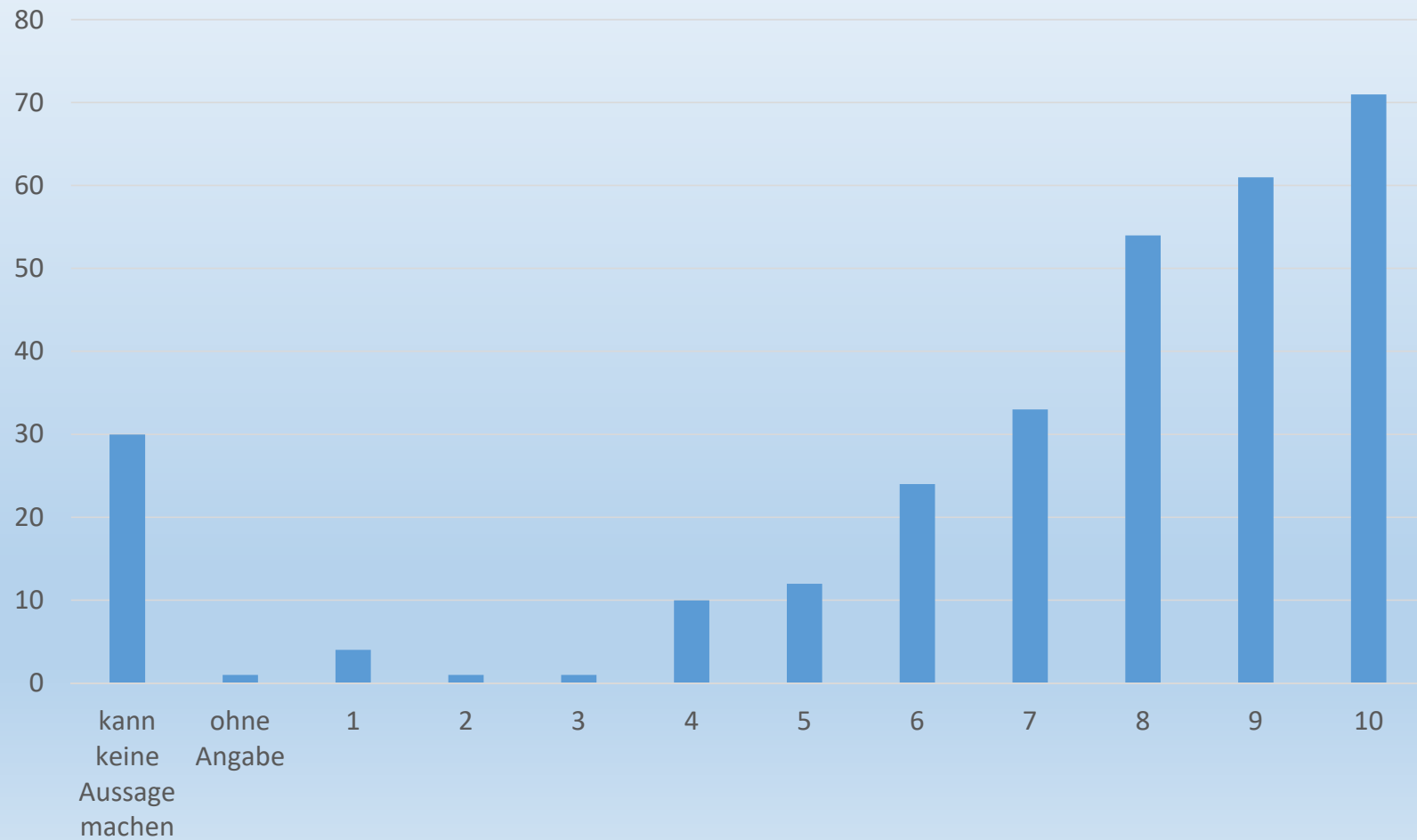
4. Wie zufrieden bist du? - **Aussehen**

Bewerte bitte folgende Kriterien auf einer Skala von 1-10
(1=überhaupt nicht zufrieden,10=sehr zufrieden)



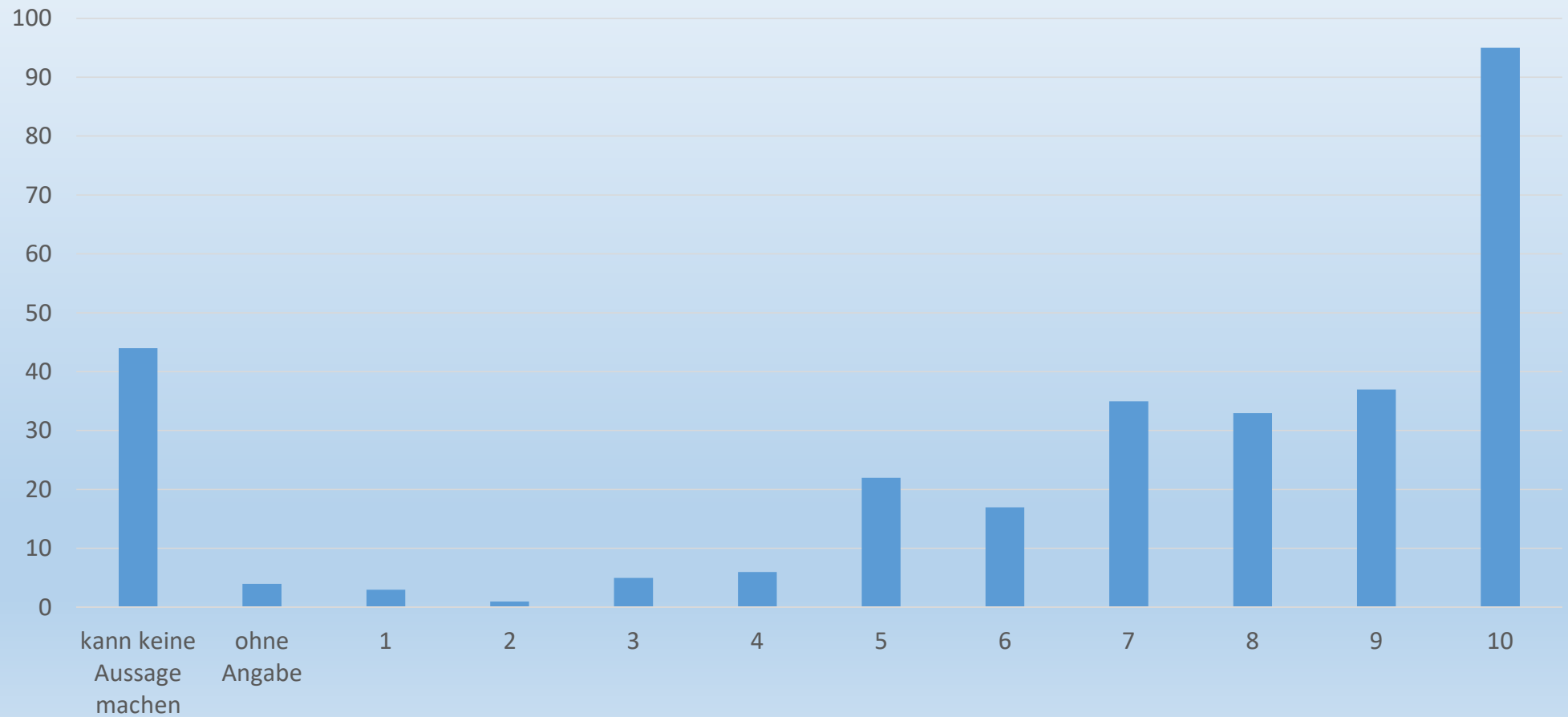
5. Wie zufrieden bist du? - abwechslungsreiches Angebot

Bewerte bitte folgende Kriterien auf einer Skala von 1-10
(1=überhaupt nicht zufrieden,10=sehr zufrieden)



6. Wie zufrieden bist du? - Mittagspause (nicht zu früh, nicht zu spät)

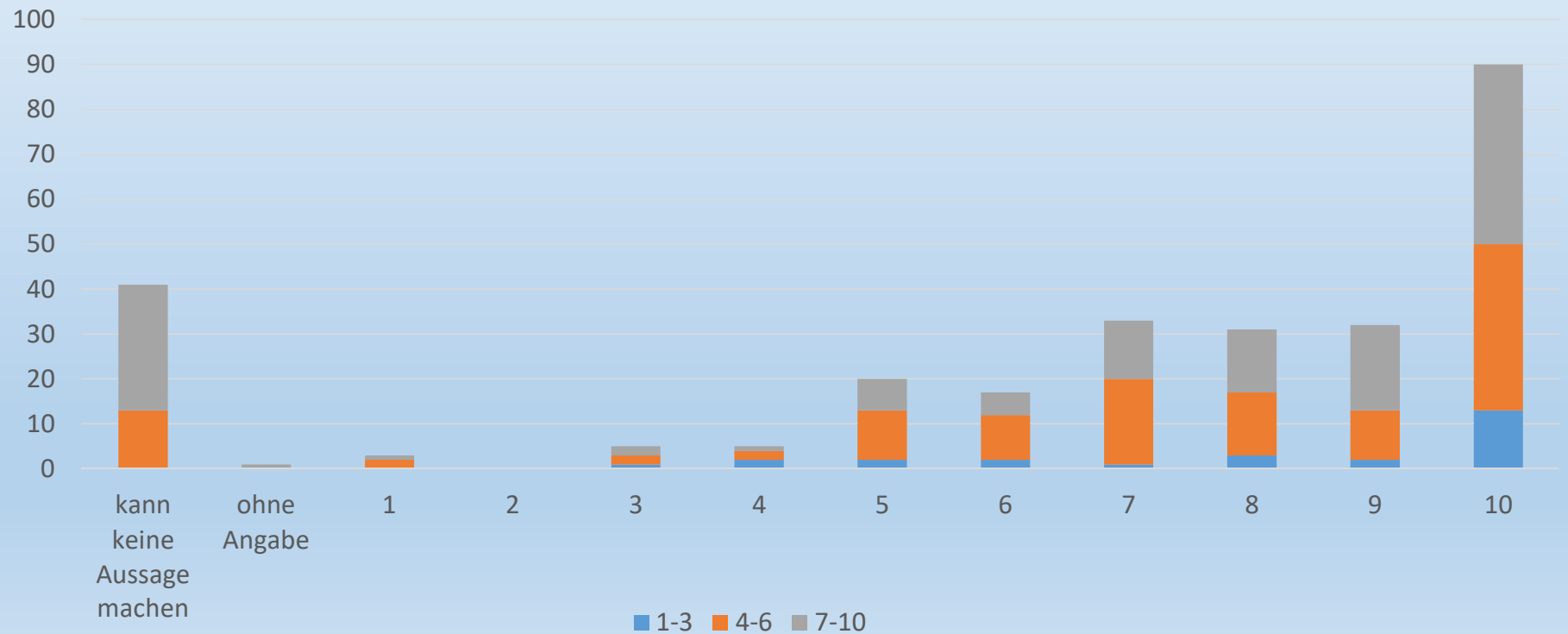
Bewerte bitte folgende Kriterien auf einer Skala von 1-10
(1=überhaupt nicht zufrieden,10=sehr zufrieden)



Einzelauswertung nach Klassenstufen

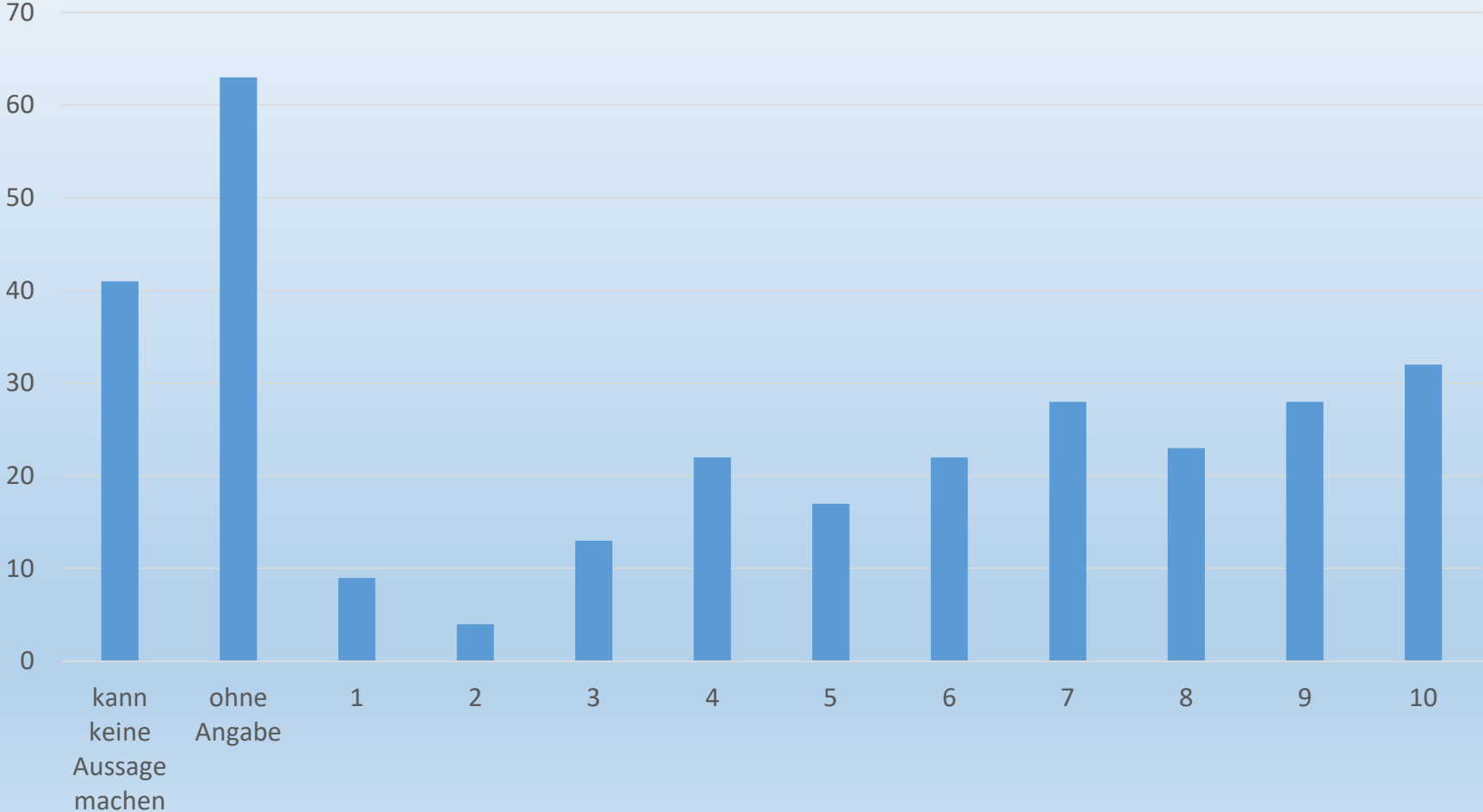
6. Wie zufrieden bist du? - Mittagspause (nicht zu früh, nicht zu spät)

Bewerte bitte folgende Kriterien auf einer Skala von 1-10
(1=überhaupt nicht zufrieden,10=sehr zufrieden)



7. Wie zufrieden bist du? - Wartezeit aufs Essen

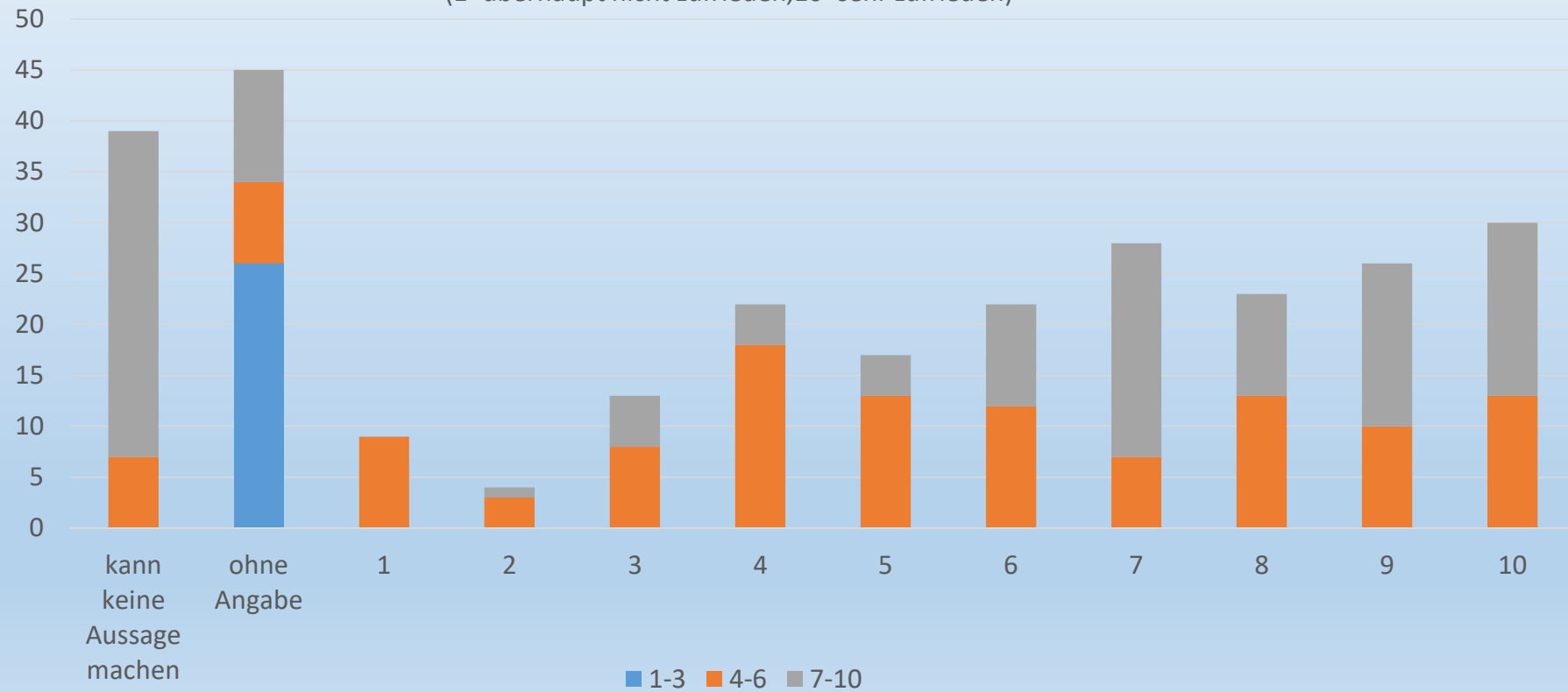
Bewerte bitte folgende Kriterien auf einer Skala von 1-10
(1=überhaupt nicht zufrieden,10=sehr zufrieden)



Einzelauswertung nach Klassenstufen- bei dieser Frage gab es bei der Onlinebefragung keine Angaben (Systemfehler)

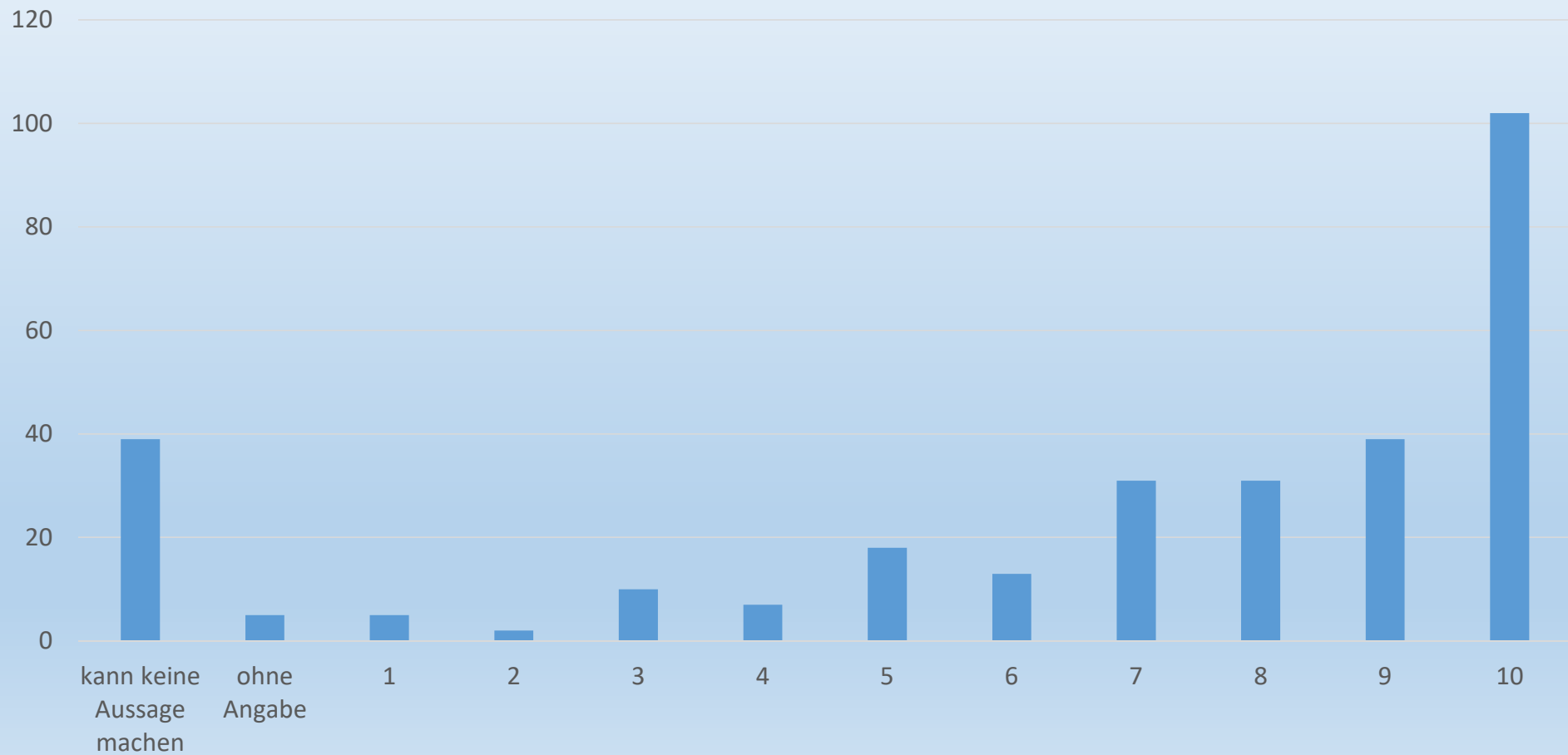
7. Wie zufrieden bist du? - Wartezeit aufs Essen

Bewerte bitte folgende Kriterien auf einer Skala von 1-10
(1=überhaupt nicht zufrieden,10=sehr zufrieden)



8. Wie zufrieden bist du? - Zeit zum Essen (in Ruhe essen können)

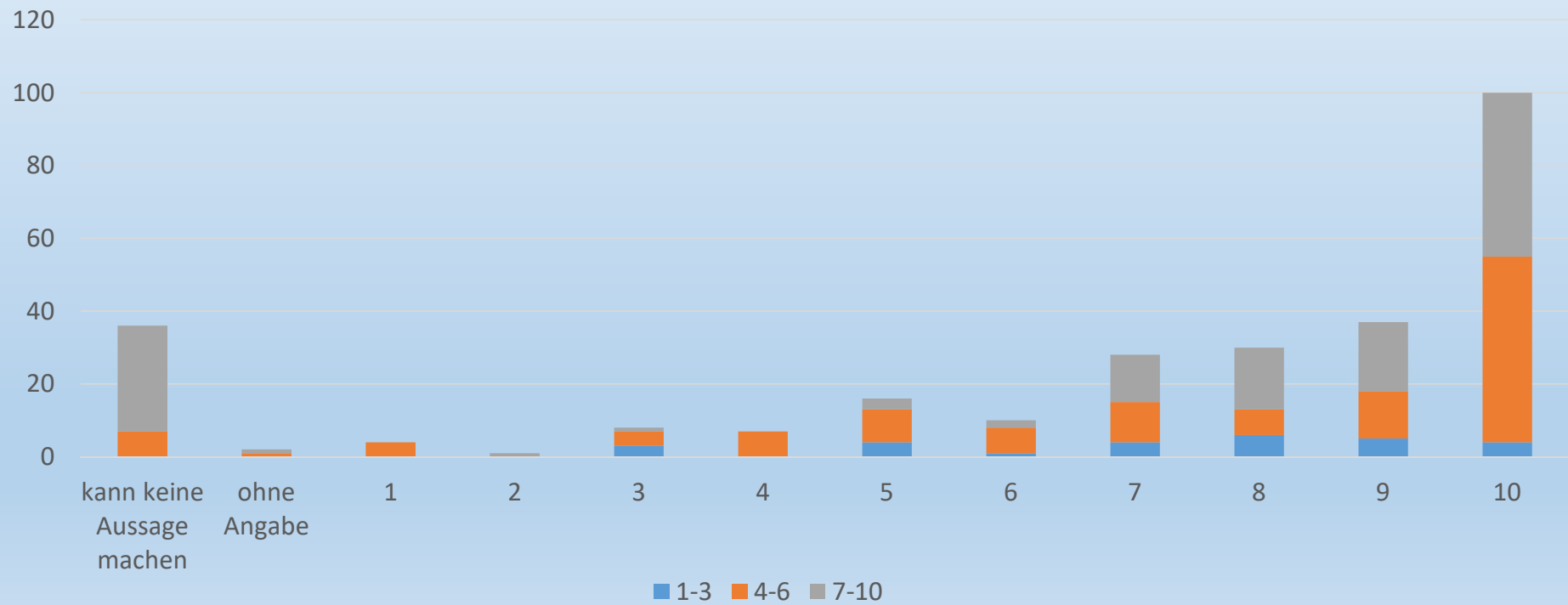
Bewerte bitte folgende Kriterien auf einer Skala von 1-10
(1=überhaupt nicht zufrieden,10=sehr zufrieden)



Einzelauswertung nach Klassenstufen

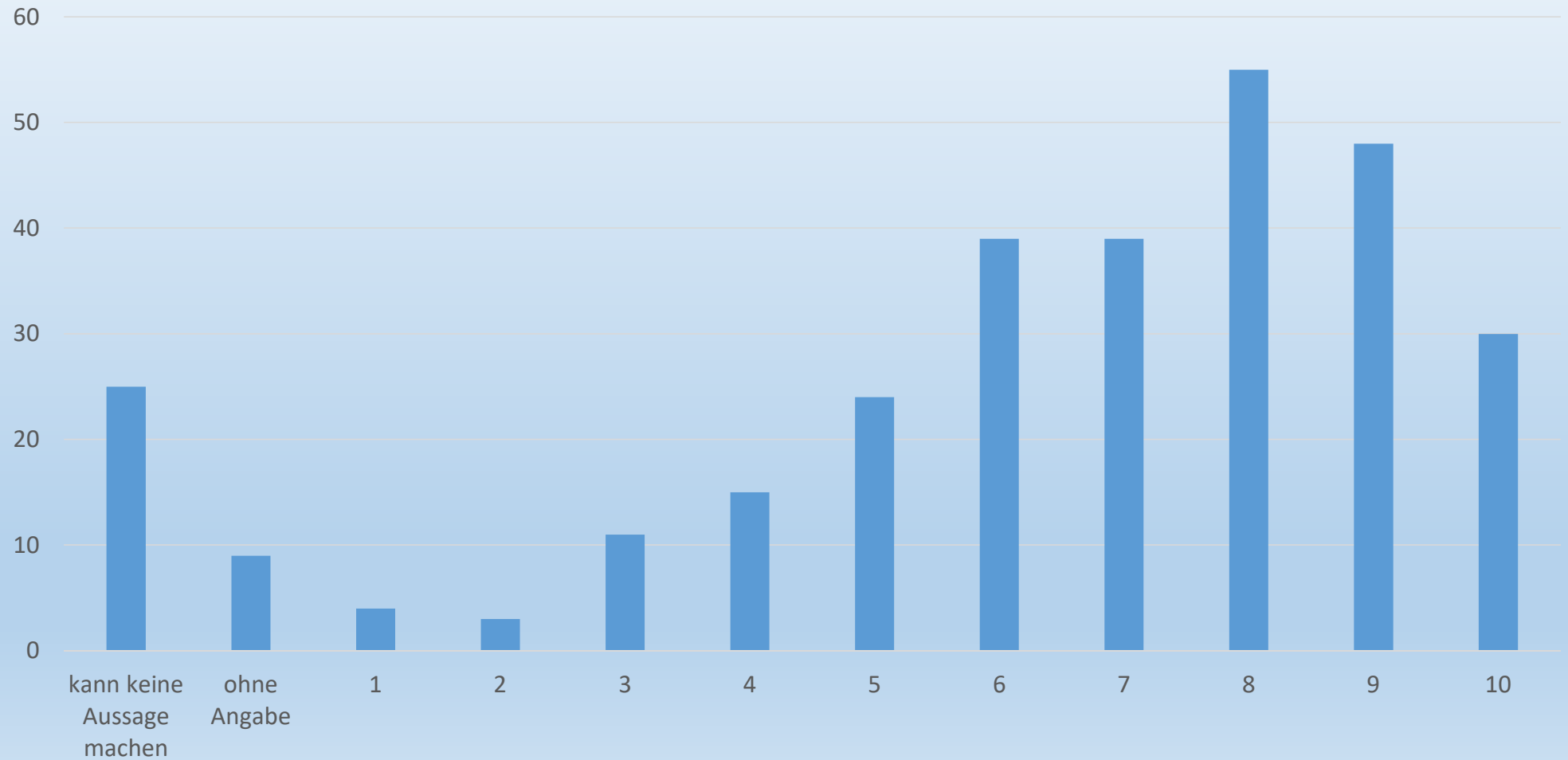
8. Wie zufrieden bist du? - Zeit zum Essen (in Ruhe essen können)

Bewerte bitte folgende Kriterien auf einer Skala von 1-10
(1=überhaupt nicht zufrieden,10=sehr zufrieden)



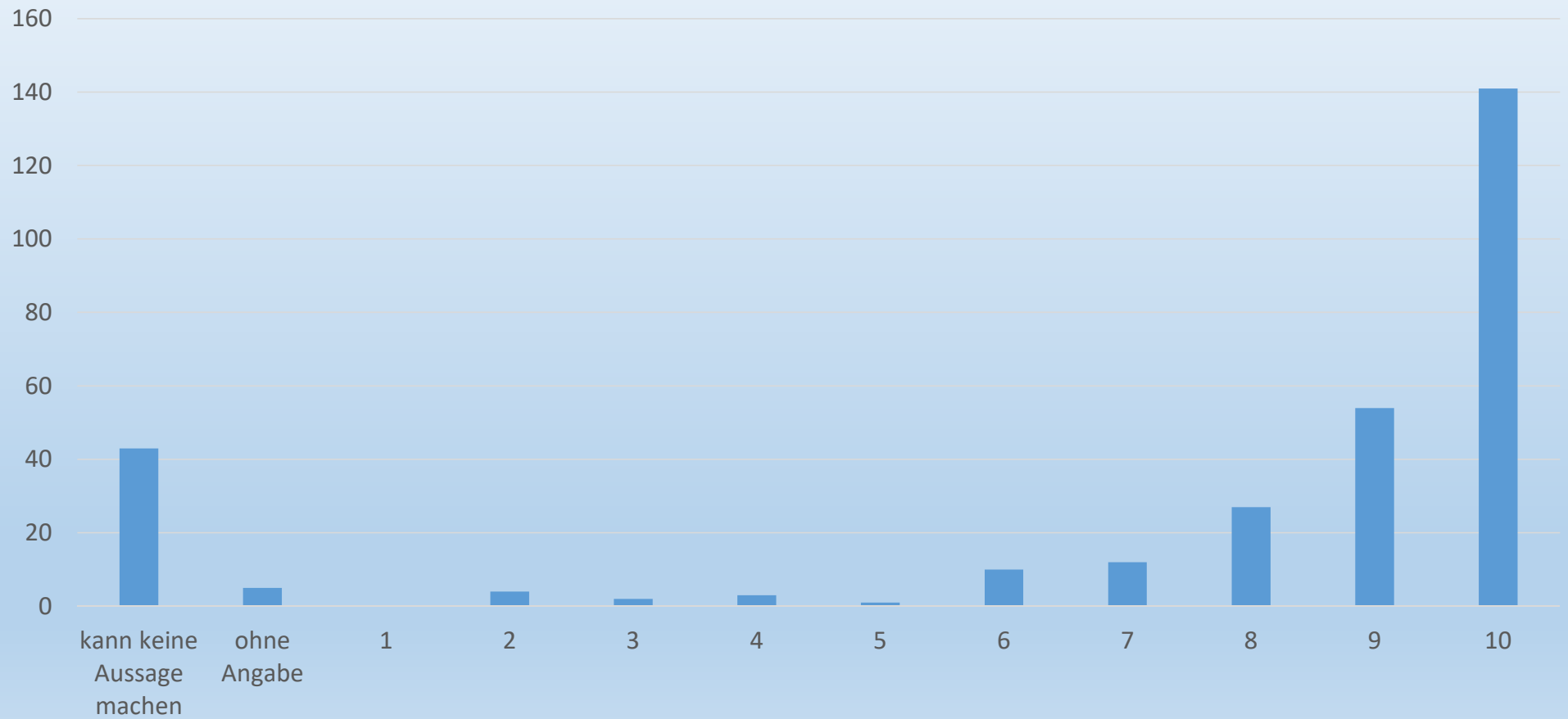
9. Wie zufrieden bist du? - Sauberkeit im Speiseraum

Bewerte bitte folgende Kriterien auf einer Skala von 1-10
(1=überhaupt nicht zufrieden,10=sehr zufrieden)



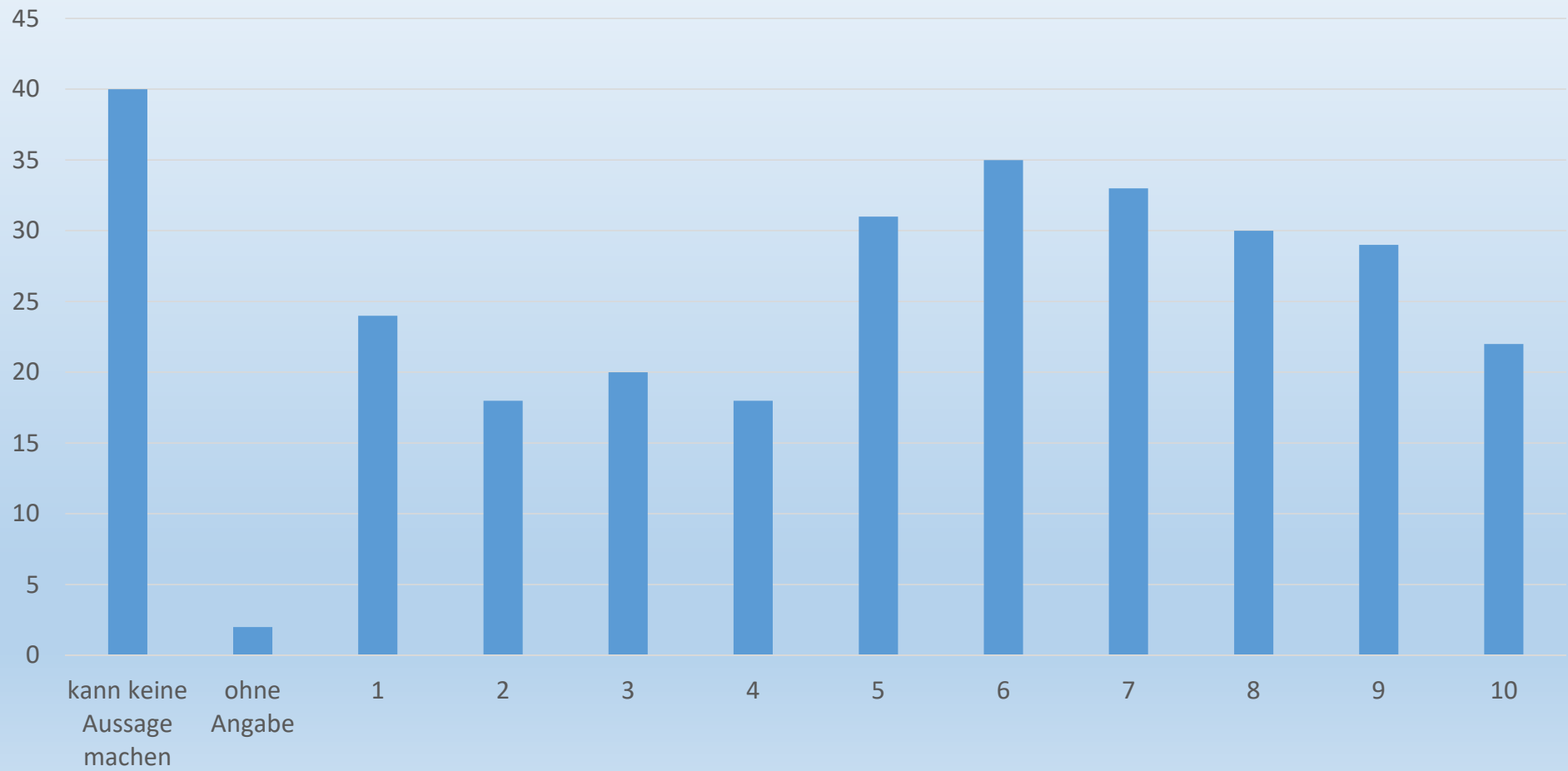
10. Wie zufrieden bist du? - **Freundlichkeit des Küchenpersonals**

Bewerte bitte folgende Kriterien auf einer Skala von 1-10
(1=überhaupt nicht zufrieden,10=sehr zufrieden)



11. Wie zufrieden bist du? - **Kosten fürs Essen**

Bewerte bitte folgende Kriterien auf einer Skala von 1-10
(1=überhaupt nicht zufrieden,10=sehr zufrieden)



Fazit:

- Im allgemeinen große Zufriedenheit
- Verbesserungsbedarf vorwiegend bei der Wartezeit auf das Essen
- Aber auch Aussehen des Essens (Anrichten) und Sauberkeit im Speisesaal
- Essenpreise - Wohl eher nicht verhandelbar? vielleicht mehr Transparenz?

Wie weiter ?

- Gemeinsames Treffen mit Vertretern aus Hort, Schule, Schüler, Leipzig Gourmet und Eltern → um kreative Lösungsideen zu finden
- Mit Schulleitung, Hortleitung, Schülerrat, Leipzig Gourmet → Ideen auf Umsetzbarkeit prüfen, Verantwortlichkeiten klären, Absprachen treffen, Zeiträume zur Umsetzung festlegen
- Überprüfung der vereinbarten Veränderungen
- Wiederholung der Fragebogenaktion frühestens Frühjahr 2016
(vorzeitige Ankündigung der Befragung- Kritik in eigener Sache)